

Anti-NUDC 兔多克隆抗体

K1333687 -20°C



产品信息

蛋白质全称	核迁移蛋白 nudC
别名	Nuclear distribution protein C homolog, NUDC
免疫原	KLH 偶联的小鼠 NUDC 合成肽
Uniprot ID	O35685
抗体亚型	IgG
纯化方式	亲和纯化
预测分子量 / 观测分子量	38 kDa / 45 kDa

应用

WB 免疫印迹

物种：人, 小鼠, 大鼠

稀释比：1: 500-1: 1000

阳性样品：睾丸

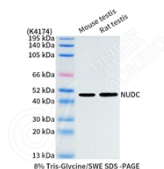
背景

Nuclear distribution protein C (NudC) is a highly conserved dynein/dynactin associated protein implicated in mitosis and cytokinesis. NudC is localized on major mitotic structures, and is involved in regulating spindle formation stability of kinetochore microtubule attachments, and chromosomes congression in early mitosis. NudC also is required for multi-protein transport along axons in neurons.

储存条件

储存条件：自收到之日起 -20°C下储存一年，避免反复冻融。
储存缓冲液：含 0.15% ProClin300 防腐剂, 100 µg/mL 牛血清白蛋白和 50%甘油的磷酸盐缓冲液。

图像



WB 检测 NUDC 蛋白(货号 K1333687).
 样品: 经 RIPA 裂解液(货号 KSG2002)处理的蛋白质.
 封闭: 3%脱脂牛奶(货号 KSGC310001)溶于 TBST 溶液,
 室温孵育 1 小时.
 一抗: 1: 1000 稀释, 4°C 孵育过夜.
 二抗: HRP 标记山羊抗兔 IgG (H+L) (货号 KB69909), 1:
 5000 稀释, 室温孵育 1 小时.

For Research Use Only!

Ver. No.: V1-202603