

# Anti-ACTC1 兔多克隆抗体

**K1333705** -20°C



## 产品信息

蛋白质全称	肌动蛋白, $\alpha$ 型心肌蛋白 1
别名	Alpha-cardiac actin, Actin, alpha cardiac muscle 1, intermediate form, Actc1
免疫原	KLH 偶联的小鼠 ACTC1 合成肽
Uniprot ID	P68033
抗体亚型	IgG
纯化方式	亲和纯化
预测分子量 / 观测分子量	42 kDa / 42 kDa

## 应用

### WB 免疫印迹

物种: 小鼠, 大鼠

稀释比: 1: 500-1: 1000

阳性样品: 心

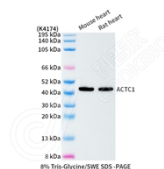
## 背景

Actins are highly conserved proteins that are involved in various types of cell motility and are ubiquitously expressed in all eukaryotic cells. The ACTC1 gene encodes cardiac muscle alpha-actin, the predominant actin isoform in adult heart, which interacts with a variety of proteins to produce the force for muscle contraction.

## 储存条件

**储存条件:** 自收到之日起 -20°C下储存一年, 避免反复冻融。  
**储存缓冲液:** 含 0.15% ProClin300 防腐剂, 100  $\mu$ g/mL 牛血清白蛋白和 50%甘油的磷酸盐缓冲液。

## 图像



WB 检测 ACTC1 蛋白(货号 K1333705).  
 样品: 经 RIPA 裂解液(货号 KSG2002)处理的蛋白质.  
 封闭: 3%脱脂牛奶(货号 KSGC310001)溶于 TBST 溶液,  
 室温孵育 1 小时.  
 一抗: 1: 1000 稀释, 4°C 孵育过夜.  
 二抗: HRP 标记山羊抗兔 IgG (H+L) (货号 KB69909), 1:  
 5000 稀释, 室温孵育 1 小时.

**For Research Use Only!**

**Ver. No.: V1-202603**