

Anti-Nurr1 兔多克隆抗体

K1333801 -20°C



产品信息

蛋白质全称	核受体亚家族 4 A 组成员 2
别名	NUR-related factor 1, Orphan nuclear receptor NURR1, Nr4a2, Nurr1
免疫原	小鼠 Nurr1 重组蛋白
Uniprot ID	Q06219
抗体亚型	IgG
纯化方式	亲和纯化
亚细胞定位	细胞质, 细胞核
预测分子量 / 观测分子量	67 kDa / 67 kDa

应用

WB 免疫印迹
 物种: 人, 小鼠, 大鼠
 稀释比: 1: 500-1: 800
 阳性样品: 海马区

IHC/IF 免疫组织化学/免疫荧光
 物种: 人, 小鼠
 稀释比: 1: 200-1: 800
 阳性样品: 脑, 肾, 肾癌

ICC/IF 免疫细胞化学/免疫荧光
 物种: 人, 小鼠
 稀释比: 1: 50-1: 100
 阳性样品: HeLa 细胞

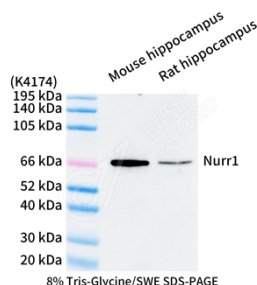
背景

NR4A2 belongs to the orphan nuclear receptor (NR) family referred to as NR4A family, which have been implicated in cell cycle regulation, apoptosis, inflammation, metabolism and more recently in carcinogenesis. NR4A2 also has a role in the expression of several proteins that are necessary for the synthesis and regulation of dopamine (DA), such as tyrosine hydroxylase, dopamine transporter, vesicular monoamine transporter 2 and cRET [PMID:22294735]. Act as a transcriptional regulator, NR4A2 is essential for the differentiation and maintenance of meso-diencephalic dopaminergic (mdDA) neurons during development.

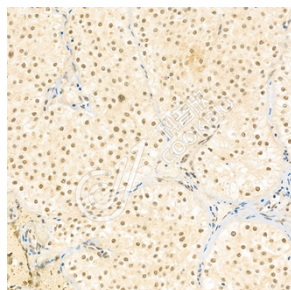
储存条件

储存条件: 自收到之日起 -20°C下储存一年, 避免反复冻融。
储存缓冲液: 含 0.15% ProClin300 防腐剂, 100 μg/mL 牛血清白蛋白和 50%甘油的磷酸盐缓冲液。

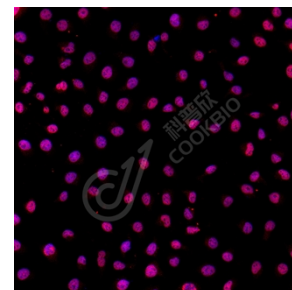
图像



WB 检测 Nurr1 蛋白(货号 K1333801).
 样品: 经 RIPA 裂解液(货号 KSG2002)处理的蛋白质.
 封闭: 3%脱脂牛奶(货号 KSGC310001)溶于 TBST 溶液, 室温孵育 1 小时.
 一抗: 1: 500 稀释, 4°C 孵育过夜.
 二抗: HRP 标记山羊抗兔 IgG (H+L) (货号 KB69909), 1: 5000 稀释, 室温孵育 1 小时.



IHC 检测 Nurr1 蛋白(货号 K1333801).
 样品: 人肾癌, 4%多聚甲醛 (货号 KSG1101) 固定 12-24 小时.
 抗原修复: 柠檬酸抗原修复液(干粉, pH 6.0) (KSG1201), 98°C, 20 分钟.
 一抗: 1: 500 稀释, 4°C 孵育过夜.
 二抗: S-visualization 免疫组化多聚二抗(山羊抗兔), 即用型 (货号 KB3906), 室温孵育 20 分钟.



ICC 检测 Nurr1 蛋白(货号 K1333801)(红色).
 样品: HeLa 细胞, 4%多聚甲醛 (货号 KSG1101) 固定 20 分钟.
 封闭: 3% BSA (货号 KSGC305010) 的 PBS 溶液, 室温孵育 30 分钟.
 一抗: 1: 100 稀释, 4°C 孵育过夜.
 二抗: Cy3 标记山羊抗兔 IgG (H+L) (货号 KB63909), 1: 300 稀释, 室温孵育 1 小时.

For Research Use Only!

Ver. No.: V1-202603