

# Anti-Thyroid Hormone Receptor alpha 兔多克隆抗体

K1333867 -20°C



## 产品信息

蛋白质全称	甲状腺激素受体 $\alpha$
别名	AR7, c-ERBA-1, c-erbA-alpha, EAR-7, EAR7, ERB-T-1, ERBA, ERBA1, NR1A1, THRA, THRA1, THRA2, V-erbA-related protein 7, Nuclear receptor subfamily 1 group A member 1, c-erbA-1, C-erbA-alpha, Thra, Nr1a1
免疫原	KLH 偶联的小鼠 Thyroid Hormone Receptor alpha 合成肽
Uniprot ID	P63058
抗体亚型	IgG
纯化方式	亲和纯化
亚细胞定位	细胞质, 细胞核

## 应用

### IHC/IF 免疫组织化学/免疫荧光

物种: 人, 小鼠

稀释比: 1: 500-1: 2000

阳性样品: 肝癌, 睾丸

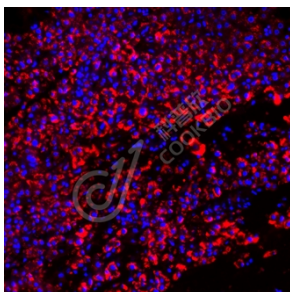
## 背景

Nuclear hormone receptor that can act as a repressor or activator of transcription. High affinity receptor for thyroid hormones, including triiodothyronine and thyroxine. Isoform Alpha-deltaE6 does not bind DNA, inhibits the activity of isoform Alpha-1, and stimulates myoblast differentiation.

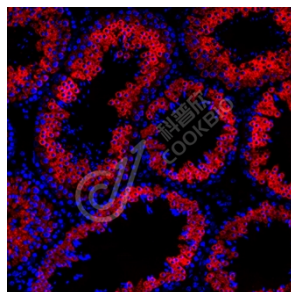
## 储存条件

**储存条件:** 自收到之日起 -20°C下储存一年, 避免反复冻融。  
**储存缓冲液:** 含 0.15% ProClin300 防腐剂, 100  $\mu$ g/mL 牛血清白蛋白和 50%甘油的磷酸盐缓冲液。

## 图像



IF 检测 Thyroid Hormone Receptor alpha 蛋白(货号 K1333867)(红色)。  
 样品: 人肝癌, 4%多聚甲醛 (货号 KSG1101) 固定 12-24 小时。  
 抗原修复: Tris-EDTA 抗原修复液(pH 9.0) (KSG1203), 98°C, 20 分钟。  
 封闭: 3% BSA (货号 KSGC305010) 的 PBS 溶液, 室温孵育 30 分钟。  
 一抗: 1: 1300 稀释, 4°C 孵育过夜。  
 二抗: Cy3 标记山羊抗兔 IgG (H+L) (货号 KB63909), 1: 300 稀释, 室温孵育 1 小时。



IF 检测 Thyroid Hormone Receptor alpha 蛋白(货号 K1333867)(红色)。  
 样品: 小鼠睾丸, 4%多聚甲醛 (货号 KSG1101) 固定 12-24 小时。  
 抗原修复: Tris-EDTA 抗原修复液(pH 9.0) (KSG1203), 98°C, 20 分钟。  
 封闭: 3% BSA (货号 KSGC305010) 的 PBS 溶液, 室温孵育 30 分钟。  
 一抗: 1: 1300 稀释, 4°C 孵育过夜。  
 二抗: Cy3 标记山羊抗兔 IgG (H+L) (货号 KB63909), 1: 300 稀释, 室温孵育 1 小时。

For Research Use Only!

Ver. No.: V1-202603