

Anti-METTL11A 兔多克隆抗体

K1334173 -20°C



产品信息

蛋白质全称	N 端 Xaa-Pro-Lys N-甲基转移酶 1
别名	Alpha N-terminal protein methyltransferase 1A, Methyltransferase-like protein 11A, Ntmt1, NTM1A, Mettl11a, X-Pro-Lys N-terminal protein methyltransferase 1A
免疫原	KLH 偶联的小鼠 METTL11A 合成肽
Uniprot ID	Q9BV86, Q8R2U4, Q5BJX0
抗体亚型	IgG
纯化方式	亲和纯化
亚细胞定位	细胞核, 细胞质

应用

IHC/IF 免疫组织化学/免疫荧光

物种: 人, 小鼠, 大鼠
 稀释比: 1: 800-1: 2000
 阳性样品: 脑, 结肠癌, 睾丸

ICC/IF 免疫细胞化学/免疫荧光

物种: 人, 小鼠
 稀释比: 1: 200-1: 800
 阳性样品:

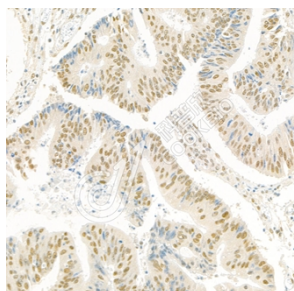
背景

The METTL11A gene encodes an N-terminal methyltransferase for the RAN guanine nucleotide exchange factor regulator of chromosome condensation 1 (RCC1). METTL11A enzyme alpha-N-methylates other protein targets such as SET and RB. Required during mitosis for normal bipolar spindle formation and chromosome segregation.

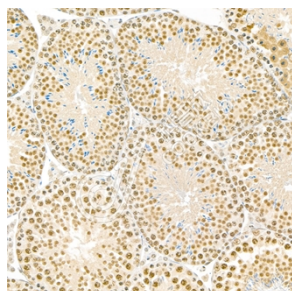
储存条件

储存条件: 自收到之日起 -20°C下储存一年, 避免反复冻融。
储存缓冲液: 含 0.15% ProClin300 防腐剂, 100 µg/mL 牛血清白蛋白和 50%甘油的磷酸盐缓冲液。

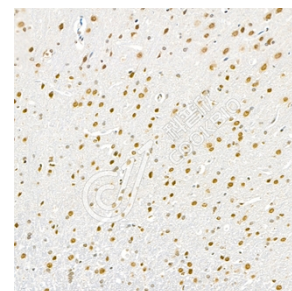
图像



IHC 检测 METTL11A 蛋白(货号 K1334173).
 样品: 人结肠癌, 4%多聚甲醛 (货号 KSG1101) 固定 12-24 小时.
 抗原修复: 柠檬酸抗原修复液(干粉, pH 6.0) (KSG1201), 98°C, 20 分钟.
 一抗: 1: 1400 稀释, 4°C 孵育过夜.
 二抗: S-vision 免疫组化多聚二抗(山羊抗兔), 即用型 (货号 KB3906), 室温孵育 20 分钟.



IHC 检测 METTL11A 蛋白(货号 K1334173).
 样品: 小鼠睾丸, 4%多聚甲醛 (货号 KSG1101) 固定 12-24 小时.
 抗原修复: 柠檬酸抗原修复液(干粉, pH 6.0) (KSG1201), 98°C, 20 分钟.
 一抗: 1: 1400 稀释, 4°C 孵育过夜.
 二抗: S-vision 免疫组化多聚二抗(山羊抗兔), 即用型 (货号 KB3906), 室温孵育 20 分钟.



IHC 检测 METTL11A 蛋白(货号 K1334173).
 样品: 大鼠脑, 4%多聚甲醛 (货号 KSG1101) 固定 12-24 小时.
 抗原修复: 柠檬酸抗原修复液(干粉, pH 6.0) (KSG1201), 98°C, 20 分钟.
 一抗: 1: 1400 稀释, 4°C 孵育过夜.
 二抗: S-vision 免疫组化多聚二抗(山羊抗兔), 即用型 (货号 KB3906), 室温孵育 20 分钟.

For Research Use Only!

Ver. No.: V1-202603