

Anti-PKC delta 兔多克隆抗体

K1334149 -20°C



产品信息

蛋白质全称	蛋白激酶 C δ型
别名	Tyrosine-protein kinase PRKCD, nPKC-delta, Protein kinase C delta type regulatory subunit, Protein kinase C delta type catalytic subunit, Sphingosine-dependent protein kinase-1, SDK1, Prkcd, Pkcd
免疫原	小鼠 PKC delta 重组蛋白
Uniprot ID	P28867
抗体亚型	IgG
纯化方式	亲和纯化
预测分子量 / 观测分子量	78 kDa / 78-83 kDa

应用

WB 免疫印迹

物种：人
 稀释比：1: 500-1: 1000
 阳性样品：A-431 细胞

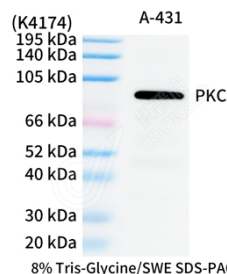
背景

The protein encoded by this gene is a member of the PKC subfamily, AGC Ser/Thr protein kinase family of enzymes. It is a Ca⁺⁺-independent and phospholipid-dependent ubiquitous enzyme that participates in B cell signaling and in the regulation of growth, apoptosis, and differentiation of a variety of cell types.

储存条件

储存条件：自收到之日起 -20°C下储存一年，避免反复冻融。
储存缓冲液：含 0.15% ProClin300 防腐剂, 100 μg/mL 牛血清白蛋白和 50%甘油的磷酸盐缓冲液。

图像



WB 检测 PKC delta 蛋白(货号 K1334149).
 样品: 经 RIPA 裂解液(货号 KSG2002)处理的蛋白质.
 封闭: 3%脱脂牛奶(货号 KSGC310001)溶于 TBST 溶液, 室温孵育 1 小时.
 一抗: 1: 1000 稀释, 4°C 孵育过夜.
 二抗: HRP 标记山羊抗兔 IgG (H+L) (货号 KB69909), 1: 5000 稀释, 室温孵育 1 小时.

For Research Use Only!

Ver. No.: V1-202603