

# Anti-MAP4 兔多克隆抗体

K1334152 -20°C



## 产品信息

蛋白质全称	微管相关蛋白 4
别名	MAP-4, Map4, Mtap4, DKFZp779A1753, MGC8617
免疫原	小鼠 MAP4 重组蛋白
Uniprot ID	P27546
抗体亚型	IgG
纯化方式	亲和纯化
亚细胞定位	细胞质

## 应用

### IHC/IF 免疫组织化学/免疫荧光

物种：人，小鼠

稀释比：1: 1000-1: 4000

阳性样品：脑，肺癌

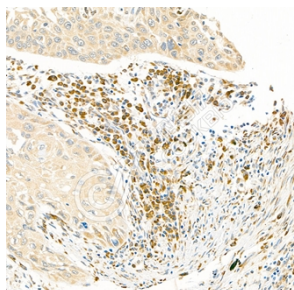
## 背景

The protein encoded by this gene is a major non-neuronal microtubule-associated protein. This protein contains a domain similar to the microtubule-binding domains of neuronal microtubule-associated protein (MAP2) and microtubule-associated protein tau (MAPT/TAU). This protein promotes microtubule assembly, and has been shown to counteract destabilization of interphase microtubule catastrophe promotion. Cyclin B was found to interact with this protein, which targets cell division cycle 2 (CDC2) kinase to microtubules. The phosphorylation of this protein affects microtubule properties and cell cycle progression.

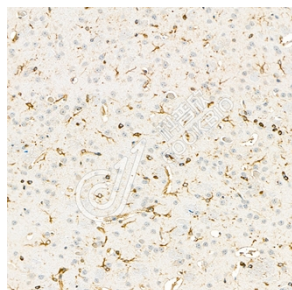
## 储存条件

**储存条件：**自收到之日起 -20°C下储存一年，避免反复冻融。  
**储存缓冲液：**含 0.15% ProClin300 防腐剂, 100 μg/mL 牛血清白蛋白和 50%甘油的磷酸盐缓冲液。

## 图像



IHC 检测 MAP4 蛋白(货号 K1334152).  
 样品：人肺癌, 4%多聚甲醛 (货号 KSG1101) 固定 12-24 小时.  
 抗原修复：柠檬酸抗原修复液(干粉, pH 6.0) (KSG1201), 98°C, 20 分钟.  
 一抗：1: 2500 稀释, 4°C 孵育过夜.  
 二抗：S-vision 免疫组化多聚二抗(山羊抗兔), 即用型 (货号 KB3906), 室温孵育 20 分钟.



IHC 检测 MAP4 蛋白(货号 K1334152).  
 样品：小鼠脑, 4%多聚甲醛 (货号 KSG1101) 固定 12-24 小时.  
 抗原修复：柠檬酸抗原修复液(干粉, pH 6.0) (KSG1201), 98°C, 20 分钟.  
 一抗：1: 2500 稀释, 4°C 孵育过夜.  
 二抗：S-vision 免疫组化多聚二抗(山羊抗兔), 即用型 (货号 KB3906), 室温孵育 20 分钟.

For Research Use Only!

Ver. No.: V1-202603