

Anti-MDM1 兔多克隆抗体

K1334164 -20°C



产品信息

蛋白质全称	核蛋白 MDM1
别名	MDM1, Mdm1 nuclear protein homolog (mouse), Mdm1 nuclear protein homolog, Nuclear protein double minute 1, Mdm4 transformed 3T3 cell double minute 1 p53 binding protein
免疫原	KLH 偶联的小鼠 MDM1 合成肽
Uniprot ID	Q9D067
抗体亚型	IgG
纯化方式	亲和纯化
亚细胞定位	细胞核, 细胞质

应用

IHC/IF 免疫组织化学/免疫荧光

物种: 人

稀释比: 1: 300-1: 1000

阳性样品: 食管, 甲状腺

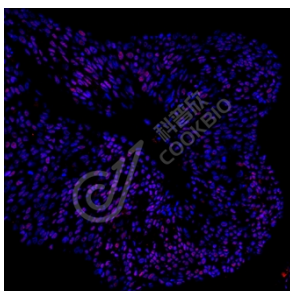
背景

This gene encodes a microtubule-binding nuclear protein that localizes to the centrioles of dividing cells and differentiating multiciliated cells and negatively regulates centriole duplication. The encoded protein is closely associated with the centriole barrel, and resides in the centriole lumen. Naturally-occurring mutations in the orthologous mouse gene are associated with age-related retinal degeneration.

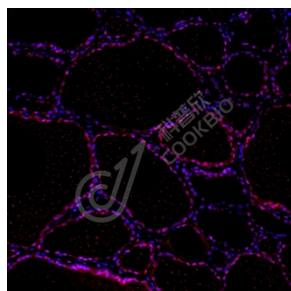
储存条件

储存条件: 自收到之日起 -20°C下储存一年, 避免反复冻融。
储存缓冲液: 含 0.15% ProClin300 防腐剂, 100 µg/mL 牛血清白蛋白和 50%甘油的磷酸盐缓冲液。

图像



IF 检测 MDM1 蛋白(货号 K1334164)(红色)。
 样品: 人食管, 4%多聚甲醛 (货号 KSG1101) 固定 12-24 小时。
 抗原修复: Tris-EDTA 抗原修复液(pH 9.0) (KSG1203), 98°C, 20 分钟。
 封闭: 3% BSA (货号 KSGC305010) 的 PBS 溶液, 室温孵育 30 分钟。
 一抗: 1: 700 稀释, 4°C 孵育过夜。
 二抗: Cy3 标记山羊抗兔 IgG (H+L) (货号 KB63909), 1: 300 稀释, 室温孵育 1 小时。



IF 检测 MDM1 蛋白(货号 K1334164)(红色)。
 样品: 人甲状腺, 4%多聚甲醛 (货号 KSG1101) 固定 12-24 小时。
 抗原修复: Tris-EDTA 抗原修复液(pH 9.0) (KSG1203), 98°C, 20 分钟。
 封闭: 3% BSA (货号 KSGC305010) 的 PBS 溶液, 室温孵育 30 分钟。
 一抗: 1: 700 稀释, 4°C 孵育过夜。
 二抗: Cy3 标记山羊抗兔 IgG (H+L) (货号 KB63909), 1: 300 稀释, 室温孵育 1 小时。

For Research Use Only!

Ver. No.: V1-202603