

# Anti-ITM2A 兔多克隆抗体

K1334176 -20°C



## 产品信息

蛋白质全称	整合膜蛋白 2A
别名	Protein E25, Itm2a, E25, Itm2, BRICD2A, E25A, Integral membrane protein 2A, BRICHOS domain containing 2A
免疫原	KLH 偶联的小鼠 ITM2A 合成肽
Uniprot ID	Q61500
抗体亚型	IgG
纯化方式	亲和纯化
预测分子量 / 观测分子量	30 kDa / 30-45 kDa

## 应用

### WB 免疫印迹

物种：小鼠，大鼠

稀释比：1: 500-1: 1000

阳性样品：脑

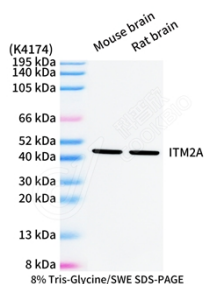
## 背景

ITM2A (Integral membrane protein 2A; also protein E25) is a member of the ITM2 family of proteins. It is a type II transmembrane glycoprotein and expressed by chondrocytes involved in endochondral ossification, skeletal muscle, adipose tissue-derived stem cells, and CD3-activated CD4+ and CD8+ T cells. ITM2A is found embedded in both plasma membrane and Golgi complex.

## 储存条件

**储存条件：**自收到之日起 -20°C下储存一年，避免反复冻融。  
**储存缓冲液：**含 0.15% ProClin300 防腐剂, 100 µg/mL 牛血清白蛋白和 50%甘油的磷酸盐缓冲液。

## 图像



WB 检测 ITM2A 蛋白(货号 K1334176).  
 样品: 经 RIPA 裂解液(货号 KSG2002)处理的蛋白质.  
 封闭: 3%脱脂牛奶(货号 KSGC310001)溶于 TBST 溶液,  
 室温孵育 1 小时.  
 一抗: 1: 1000 稀释, 4°C 孵育过夜.  
 二抗: HRP 标记山羊抗兔 IgG (H+L) (货号 KB69909), 1:  
 5000 稀释, 室温孵育 1 小时.

For Research Use Only!

Ver. No.: V1-202603