

Anti-CD2AP 兔多克隆抗体

K1334188 -20°C



产品信息

蛋白质全称	CD2 相关蛋白
别名	Mesenchyme-to-epithelium transition protein with SH3 domains 1, METS-1, Cd2ap, Mets1
免疫原	小鼠 CD2AP 重组蛋白
Uniprot ID	Q9JLQ0
抗体亚型	IgG
纯化方式	亲和纯化
预测分子量 / 观测分子量	70 kDa / 75-80 kDa

应用

WB 免疫印迹

物种: 人, 小鼠, 大鼠

稀释比: 1: 500-1: 1000

阳性样品: 脑

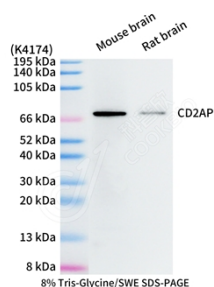
背景

This gene encodes a scaffolding molecule that regulates the actin cytoskeleton. Seems to act as an adapter protein between membrane proteins and the actin cytoskeleton. May play a role in receptor clustering and cytoskeletal polarity in the junction between T-cell and antigen-presenting cell. May anchor the podocyte slit diaphragm to the actin cytoskeleton in renal glomerulus. Also required for cytokinesis.

储存条件

储存条件: 自收到之日起 -20°C下储存一年, 避免反复冻融。
储存缓冲液: 含 0.15% ProClin300 防腐剂, 100 μg/mL 牛血清白蛋白和 50%甘油的磷酸盐缓冲液。

图像



WB 检测 CD2AP 蛋白(货号 K1334188).
 样品: 经 RIPA 裂解液(货号 KSG2002)处理的蛋白质.
 封闭: 3%脱脂牛奶(货号 KSGC310001)溶于 TBST 溶液,
 室温孵育 1 小时.
 一抗: 1: 1000 稀释, 4°C 孵育过夜.
 二抗: HRP 标记山羊抗兔 IgG (H+L) (货号 KB69909), 1:
 5000 稀释, 室温孵育 1 小时.

For Research Use Only!

Ver. No.: V1-202603