

# Anti-CTDSP2 兔多克隆抗体

**K1334221** -20°C


## 产品信息

|               |   |
|---------------|---|
| 蛋白质全称         | 羧基末端结构域 RNA 聚合酶 II 多肽 A 类小磷酸酶 2   |
| 别名            | Nuclear LIM interactor-interacting factor 2, NLI-interacting factor 2, rotein OS-4, Small C-terminal domain phosphatase 2, Small CTD phosphatase 2, SCP2, CTDSP2, NIF2, OS4 |
| 免疫原           | KLH 偶联的人 CTDSP2 合成肽   |
| Uniprot ID    | O14595  |
| 抗体亚型          | IgG   |
| 纯化方式          | 亲和纯化  |
| 预测分子量 / 观测分子量 | 31 kDa / 35 kDa   |

## 应用

### WB 免疫印迹

物种：人  
 稀释比：1: 500-1: 1000  
 阳性样品：293 细胞

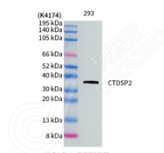
## 背景

CTDSPs are C-class phosphatases that act on Ser 5 of the Pol II C-terminal domain (CTD) to decrease transcription. CTDSP enzymatic activity is required for REST function, and knockdown of CTDSP induces the neuronal differentiation of mouse embryonic carcinoma P19 cells. CTDSP2 has been shown to enhance TGF- $\beta$  signaling by the dephosphorylation of SMAD proteins and attenuates androgen receptor-mediated transcription. It negatively regulates RNA polymerase II transcription by controlling the transition from initiation/capping to processive transcript elongation.

## 储存条件

**储存条件：**自收到之日起 -20°C 下储存一年，避免反复冻融。  
**储存缓冲液：**含 0.15% ProClin300 防腐剂, 100  $\mu$ g/mL 牛血清白蛋白和 50% 甘油的磷酸盐缓冲液。

## 图像



WB 检测 CTDSP2 蛋白(货号 K1334221).  
 样品: 经 RIPA 裂解液(货号 KSG2002)处理的蛋白质.  
 封闭: 3% 脱脂牛奶(货号 KSGC310001)溶于 TBST 溶液,  
 室温孵育 1 小时.  
 一抗: 1: 1000 稀释, 4°C 孵育过夜.  
 二抗: HRP 标记山羊抗兔 IgG (H+L) (货号 KB69909), 1:  
 5000 稀释, 室温孵育 1 小时.

**For Research Use Only!**
**Ver. No.: V1-202603**