

# Anti-PDE10A 兔多克隆抗体

K1334260 -20°C



## 产品信息

蛋白质全称	cAMP/cGMP 3',5'-环磷酸二酯酶 10A
别名	Pde10a, 5''-cyclic phosphodiesterase 10A, cAMP and cAMP-inhibited cGMP 3'', FLJ11894, Phosphodiesterase 10A, Phosphodiesterase 10A1
免疫原	小鼠 PDE10A 重组蛋白
Uniprot ID	Q8CA95
抗体亚型	IgG
纯化方式	亲和纯化
预测分子量 / 观测分子量	89 kDa / 75 kDa

## 应用

### WB 免疫印迹

物种: 小鼠, 大鼠

稀释比: 1: 500-1: 1000

阳性样品: 脑

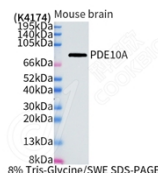
## 背景

The PDE10A plays a role in signal transduction by regulating the intracellular concentration of cyclic nucleotides, eliminate cAMP- and cGMP-mediated intracellular signaling by hydrolyzing the cyclic nucleotide to the corresponding nucleoside 5-prime monophosphate. Can hydrolyze both cAMP and cGMP, but has higher affinity for cAMP and is more efficient with cAMP as substrate.

## 储存条件

**储存条件:** 自收到之日起 -20°C下储存一年, 避免反复冻融。  
**储存缓冲液:** 含 0.15% ProClin300 防腐剂, 100 μg/mL 牛血清白蛋白和 50%甘油的磷酸盐缓冲液。

## 图像



WB 检测 PDE10A 蛋白(货号 K1334260).  
 样品: 经 RIPA 裂解液(货号 KSG2002)处理的蛋白质.  
 封闭: 3%脱脂牛奶(货号 KSGC310001)溶于 TBST 溶液,  
 室温孵育 1 小时.  
 一抗: 1: 1000 稀释, 4°C 孵育过夜.  
 二抗: HRP 标记山羊抗兔 IgG (H+L) (货号 KB69909), 1:  
 5000 稀释, 室温孵育 1 小时.

For Research Use Only!

Ver. No.: V1-202603