

Anti-Hsp47 兔多克隆抗体

K1334275 -20°C



产品信息

蛋白质全称	丝氨酸蛋白酶抑制剂 H1
别名	47 kDa heat shock protein, Collagen-binding protein, Colligin, Serine protease inhibitor J6, Serpinh1, Cbp1, Hsp47, AsTP3, CBP1, CBP2, gp46, HSP47, PIG14, PPRM, RA A47, SERPINH1, SERPINH2
免疫原	KLH 偶联的小鼠 Serpin H1 合成肽
Uniprot ID	P19324
抗体亚型	IgG
纯化方式	亲和纯化
亚细胞定位	细胞质

应用

IHC/IF 免疫组织化学/免疫荧光

物种: 人, 小鼠, 大鼠

稀释比: 1: 500-1: 3000

阳性样品: 结肠癌, 骨髓瘤, 胎盘

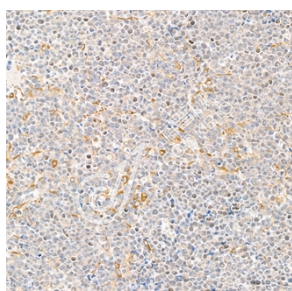
背景

Hsp47, also known as colligin and gp46, is an ER-resident collagen-specific stress glycoprotein involved in the synthesis and assembly of various collagens as a molecular chaperone. Hsp47 is a member of the serpin superfamily, but localizes to the ER via binding of its C-terminal RDEL sequence to KDEL receptors in the ER. Hsp47 binds procollagen co-translationally as it enters the ER, and dissociates prior to its secretion.

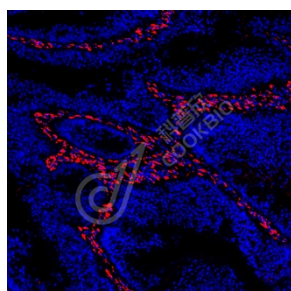
储存条件

储存条件: 自收到之日起 -20°C下储存一年, 避免反复冻融。
储存缓冲液: 含 0.15% ProClin300 防腐剂, 100 µg/mL 牛血清白蛋白和 50%甘油的磷酸盐缓冲液。

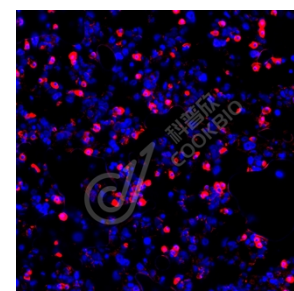
图像



IHC 检测 Hsp47 蛋白(货号 K1334275).
 样品: 小鼠骨髓瘤, 4%多聚甲醛 (货号 KSG1101) 固定 12-24 小时.
 抗原修复: 柠檬酸抗原修复液(干粉, pH 6.0) (KSG1201), 98°C, 20 分钟.
 一抗: 1: 1800 稀释, 4°C 孵育过夜.
 二抗: S-visualization 免疫组化多聚二抗(山羊抗兔), 即用型 (货号 KB3906), 室温孵育 20 分钟.



IF 检测 Hsp47 蛋白(货号 K1334275)(红色).
 样品: 人结肠癌, 4%多聚甲醛 (货号 KSG1101) 固定 12-24 小时.
 抗原修复: Tris-EDTA 抗原修复液(pH 9.0) (KSG1203), 98°C, 20 分钟.
 封闭: 3% BSA (货号 KSGC305010) 的 PBS 溶液, 室温孵育 30 分钟.
 一抗: 1: 1800 稀释, 4°C 孵育过夜.
 二抗: Cy3 标记山羊抗兔 IgG (H+L) (货号 KB63909), 1: 300 稀释, 室温孵育 1 小时.



IF 检测 Hsp47 蛋白(货号 K1334275)(红色).
 样品: 大鼠胎盘, 4%多聚甲醛 (货号 KSG1101) 固定 12-24 小时.
 抗原修复: Tris-EDTA 抗原修复液(pH 9.0) (KSG1203), 98°C, 20 分钟.
 封闭: 3% BSA (货号 KSGC305010) 的 PBS 溶液, 室温孵育 30 分钟.
 一抗: 1: 1800 稀释, 4°C 孵育过夜.
 二抗: Cy3 标记山羊抗兔 IgG (H+L) (货号 KB63909), 1: 300 稀释, 室温孵育 1 小时.

For Research Use Only!

Ver. No.: V1-202603