

# Anti-Yes1 兔多克隆抗体

**K1334350** -20°C



## 产品信息

蛋白质全称	酪氨酸蛋白激酶 Yes
别名	Proto-oncogene c-Yes, p61-Yes, P61 YES, YES1, YES, Cellular Yes1 protein, HsT441, Proto oncogene tyrosine protein kinase YES, Proto-oncogene c-Yes, Tyrosine-protein kinase Yes
免疫原	小鼠 Yes1 重组蛋白
Uniprot ID	Q04736
抗体亚型	IgG
纯化方式	亲和纯化
预测分子量 / 观测分子量	61 kDa / 61 kDa

## 应用

### WB 免疫印迹

物种：人  
 稀释比：1: 500-1: 1000  
 阳性样品：Jurkat 细胞

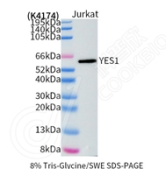
## 背景

This gene is the cellular homolog of the Yamaguchi sarcoma virus oncogene. The encoded protein has tyrosine kinase activity and belongs to the src family of proteins. After Src, Yes is the most widely expressed member of the Src family of nonreceptor tyrosine kinases. Src family kinases regulate an array of cellular processes, including growth factor signaling, cytoskeleton dynamics, and cell proliferation.

## 储存条件

**储存条件：**自收到之日起 -20°C下储存一年，避免反复冻融。  
**储存缓冲液：**含 0.15% ProClin300 防腐剂, 100 μg/mL 牛血清白蛋白和 50%甘油的磷酸盐缓冲液。

## 图像



WB 检测 Yes1 蛋白(货号 K1334350).  
 样品: 经 RIPA 裂解液(货号 KSG2002)处理的蛋白质.  
 封闭: 3%脱脂牛奶(货号 KSGC310001)溶于 TBST 溶液,  
 室温孵育 1 小时.  
 一抗: 1: 1000 稀释, 4°C 孵育过夜.  
 二抗: HRP 标记山羊抗兔 IgG (H+L) (货号 KB69909), 1:  
 5000 稀释, 室温孵育 1 小时.

**For Research Use Only!**

**Ver. No.: V1-202603**