

Anti-ADPGK 兔多克隆抗体

K1334392 -20°C



产品信息

蛋白质全称	ADP 依赖性葡萄糖激酶
别名	ADP-GK, 2610017G09Rik, DKFZP434B195, RbBP-35
免疫原	KLH 偶联的小鼠 ADPGK 合成肽
Uniprot ID	Q8VDL4
抗体亚型	IgG
纯化方式	亲和纯化
亚细胞定位	分泌型

应用

IHC/IF 免疫组织化学/免疫荧光

物种: 人

稀释比: 1: 300-1: 600

阳性样品: 结肠癌, 肺癌

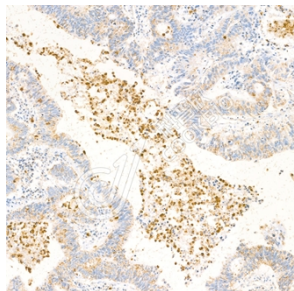
背景

Catalyzes the phosphorylation of D-glucose to D-glucose 6-phosphate using ADP as the phosphate donor. GDP and CDP can replace ADP, but with reduced efficiency.

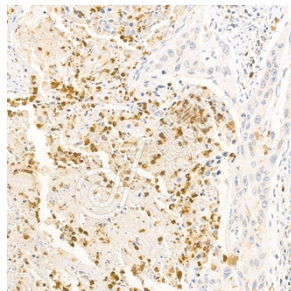
储存条件

储存条件: 自收到之日起 -20°C 下储存一年, 避免反复冻融。
储存缓冲液: 含 0.15% ProClin300 防腐剂, 100 µg/mL 牛血清白蛋白和 50% 甘油的磷酸盐缓冲液。

图像



IHC 检测 ADPGK 蛋白(货号 K1334392).
 样品: 人结肠癌, 4%多聚甲醛(货号 KSG1101) 固定 12-24 小时.
 抗原修复: 柠檬酸抗原修复液(干粉, pH 6.0) (KSG1201), 98°C, 20 分钟.
 一抗: 1: 500 稀释, 4°C 孵育过夜.
 二抗: S-vision 免疫组化多聚二抗(山羊抗兔), 即用型(货号 KB3906), 室温孵育 20 分钟.



IHC 检测 ADPGK 蛋白(货号 K1334392).
 样品: 人肺癌, 4%多聚甲醛(货号 KSG1101) 固定 12-24 小时.
 抗原修复: 柠檬酸抗原修复液(干粉, pH 6.0) (KSG1201), 98°C, 20 分钟.
 一抗: 1: 500 稀释, 4°C 孵育过夜.
 二抗: S-vision 免疫组化多聚二抗(山羊抗兔), 即用型(货号 KB3906), 室温孵育 20 分钟.

For Research Use Only!

Ver. No.: V1-202603