

# Anti-ZBTB40 兔多克隆抗体

K1334548 -20°C



## 产品信息

蛋白质全称	含锌指和 BTB 结构域蛋白 40
别名	ZBTB40, KIAA0478, BC059177, ZBT40, C230087D24, MGC133098, MGC62412
免疫原	KLH 偶联的人 ZBTB40 合成肽
Uniprot ID	Q6PCS8
抗体亚型	IgG
纯化方式	亲和纯化
亚细胞定位	细胞核
预测分子量 / 观测分子量	138 kDa / 138 kDa

## 应用

### WB 免疫印迹

物种: 小鼠, 大鼠  
 稀释比: 1: 250-1: 500  
 阳性样品:

### IHC/IF 免疫组织化学/免疫荧光

物种: 小鼠, 大鼠  
 稀释比: 1: 400-1: 800  
 阳性样品: 脑, 睾丸

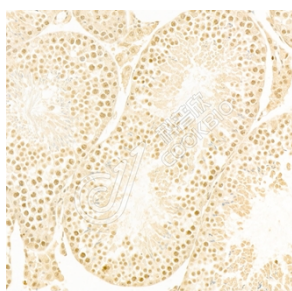
## 背景

ZBTB40 (zinc-finger and BTB domain-containing protein 40) is a krueppel C2H2-type zinc finger protein and contains one BTB domain (POZ) domain and 12 C2H2-type zinc fingers. The function of ZBTB40 is uncharacterized; however due to its structural elements, it is considered to be a putative transcriptional regulator.

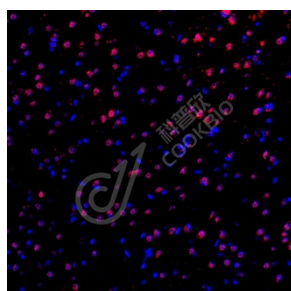
## 储存条件

**储存条件:** 自收到之日起 -20°C下储存一年, 避免反复冻融。  
**储存缓冲液:** 含 0.15% ProClin300 防腐剂, 100 µg/mL 牛血清白蛋白和 50%甘油的磷酸盐缓冲液。

## 图像



IHC 检测 ZBTB40 蛋白(货号 K1334548).  
 样品: 小鼠睾丸, 4%多聚甲醛 (货号 KSG1101) 固定 12-24 小时.  
 抗原修复: Tris-EDTA 抗原修复液(pH 9.0) (KSG1203), 98°C, 20 分钟.  
 一抗: 1: 600 稀释, 4°C 孵育过夜.  
 二抗: S-visualization 免疫组化多聚二抗(山羊抗兔), 即用型 (货号 KB3906), 室温孵育 20 分钟.



IF 检测 ZBTB40 蛋白(货号 K1334548)(红色).  
 样品: 大鼠脑, 4%多聚甲醛 (货号 KSG1101) 固定 12-24 小时.  
 抗原修复: Tris-EDTA 抗原修复液(pH 9.0) (KSG1203), 98°C, 20 分钟.  
 封闭: 3% BSA (货号 KSGC305010) 的 PBS 溶液, 室温孵育 30 分钟.  
 一抗: 1: 600 稀释, 4°C 孵育过夜.  
 二抗: Cy3 标记山羊抗兔 IgG (H+L) (货号 KB63909), 1: 300 稀释, 室温孵育 1 小时.

For Research Use Only!

Ver. No.: V1-202603