

# Anti-PTBP2 兔多克隆抗体

K1334629 -20°C



## 产品信息

蛋白质全称	多聚嘧啶束结合蛋白 2
别名	Brain-enriched polypyrimidine tract-binding protein, Brain-enriched PTB, Nptb, Neural polypyrimidine tract-binding protein, RRM-type RNA-binding protein brPTB, Ptbp2, Brptb
免疫原	小鼠 PTBP2 重组蛋白
Uniprot ID	Q91Z31
抗体亚型	IgG
纯化方式	亲和纯化
亚细胞定位	细胞核
预测分子量 / 观测分子量	57 kDa / 60 kDa

## 应用

### WB 免疫印迹

物种: 人, 小鼠, 大鼠  
 稀释比: 1: 500-1: 1000  
 阳性样品: 心

### IHC/IF 免疫组织化学/免疫荧光

物种: 人, 小鼠, 大鼠  
 稀释比: 1: 600-1: 1200  
 阳性样品: 脑, 神经胶质瘤

## 背景

PTBP2, also named as NPTB, PTB and PTBLP, is a RNA-binding protein which binds to intronic polypyrimidine tracts and mediates negative regulation of exons splicing. It may antagonize in a tissue-specific manner the ability of NOVA1 to activate exon selection. Beside its function in pre-mRNA splicing, PTBP2 plays also a role in the regulation of translation.

## 储存条件

**储存条件:** 自收到之日起 -20°C下储存一年, 避免反复冻融。  
**储存缓冲液:** 含 0.15% ProClin300 防腐剂, 100 μg/mL 牛血清白蛋白和 50%甘油的磷酸盐缓冲液。

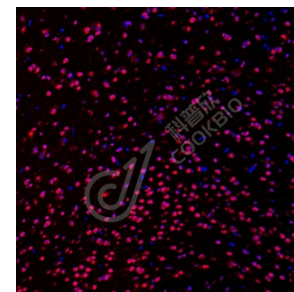
## 图像



WB 检测 PTBP2 蛋白(货号 K1334629).  
 样品: 经 RIPA 裂解液(货号 KSG2002)处理的蛋白质.  
 封闭: 3%脱脂牛奶(货号 KSGC310001)溶于 TBST 溶液, 室温孵育 1 小时.  
 一抗: 1: 1000 稀释, 4°C 孵育过夜.  
 二抗: HRP 标记山羊抗兔 IgG (H+L) (货号 KB69909), 1: 5000 稀释, 室温孵育 1 小时.



IHC 检测 PTBP2 蛋白(货号 K1334629).  
 样品: 大鼠脑, 4%多聚甲醛 (货号 KSG1101) 固定 12-24 小时.  
 抗原修复: Tris-EDTA 抗原修复液(pH 9.0) (KSG1203), 98°C, 20 分钟.  
 一抗: 1: 900 稀释, 4°C 孵育过夜.  
 二抗: S-vision 免疫组化多聚二抗(山羊抗兔),即用型 (货号 KB3906), 室温孵育 20 分钟.



IF 检测 PTBP2 蛋白(货号 K1334629)(红色).  
 样品: 小鼠神经胶质瘤, 4%多聚甲醛 (货号 KSG1101) 固定 12-24 小时.  
 抗原修复: Tris-EDTA 抗原修复液(pH 9.0) (KSG1203), 98°C, 20 分钟.  
 封闭: 3% BSA (货号 KSGC305010) 的 PBS 溶液, 室温孵育 30 分钟.  
 一抗: 1: 900 稀释, 4°C 孵育过夜.  
 二抗: Cy3 标记山羊抗兔 IgG (H+L) (货号 KB63909), 1: 300 稀释, 室温孵育 1 小时.

For Research Use Only!

Ver. No.: V1-202603