

# Anti-RGS10 兔多克隆抗体

**K1334638** -20°C



## 产品信息

蛋白质全称	G 蛋白信号调节因子 10
别名	RGS10
免疫原	小鼠 RGS10 重组蛋白
Uniprot ID	Q9CQE5
抗体亚型	IgG
纯化方式	亲和纯化
预测分子量 / 观测分子量	21 kDa / 21 kDa

## 应用

### WB 免疫印迹

物种：人, 小鼠, 大鼠

稀释比：1: 500-1: 1000

阳性样品：海马区

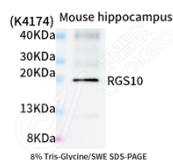
## 背景

RGS10 inhibits signal transduction by increasing the GTPASE activity of G protein alpha subunits thereby driving them into their inactive GDP-bound form. It associates specifically with the activated forms of the G protein subunits G(I)-ALPHA and G(Z)-alpha but fails to interact with the structurally and functionally distinct G(S)-alpha subunit. Activity on G(Z)-alpha is inhibited by palmitoylation of the G-protein.

## 储存条件

**储存条件：**自收到之日起 -20°C下储存一年，避免反复冻融。  
**储存缓冲液：**含 0.15% ProClin300 防腐剂, 100 μg/mL 牛血清白蛋白和 50%甘油的磷酸盐缓冲液。

## 图像



WB 检测 RGS10 蛋白(货号 K1334638).  
 样品: 经 RIPA 裂解液(货号 KSG2002)处理的蛋白质.  
 封闭: 3%脱脂牛奶(货号 KSGC310001)溶于 TBST 溶液,  
 室温孵育 1 小时.  
 一抗: 1: 500 稀释, 4°C 孵育过夜.  
 二抗: HRP 标记山羊抗兔 IgG (H+L) (货号 KB69909), 1:  
 5000 稀释, 室温孵育 1 小时.

**For Research Use Only!**

**Ver. No.: V1-202603**