

Anti-beta 2 Adrenergic Receptor 兔多克隆抗体

K1334743 -20°C



产品信息

蛋白质全称	β-2 肾上腺素受体
别名	Beta-2 adrenoceptor, Adrb2, Adrb2r, B2AR, OTTHUMP00000160386, Beta-2 adrenergic receptor, BAR, BETA2AR, Catecholamine receptor
免疫原	小鼠 beta 2 Adrenergic Receptor 重组蛋白
Uniprot ID	P18762
抗体亚型	IgG
纯化方式	亲和纯化
预测分子量 / 观测分子量	47 kDa / 47 kDa

应用

WB 免疫印迹

物种：人，小鼠，大鼠

稀释比：1: 2000-1: 4000

阳性样品：肝

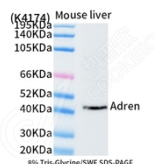
背景

Adrenergic receptors (ARs) are members of the 7-transmembrane domain G-protein-coupled receptor superfamily that bind the endogenous catecholamines epinephrine and norepinephrine. Pharmacological, structural, and molecular cloning data indicate significant heterogeneity within this receptor family. ARs participate in either the onset or maintenance of several disease states including hypertension, cardiac dysfunction (congestive heart failure, ischemia, arrhythmias), diabetes, glaucoma, depression, and impotence.

储存条件

储存条件：自收到之日起 -20°C下储存一年，避免反复冻融。
储存缓冲液：含 0.15% ProClin300 防腐剂, 100 μg/mL 牛血清白蛋白和 50%甘油的磷酸盐缓冲液。

图像



WB 检测 beta 2 Adrenergic Receptor 蛋白(货号 K1334743).
 样品：经 RIPA 裂解液(货号 KSG2002)处理的蛋白质。
 封闭：3%脱脂牛奶(货号 KSGC310001)溶于 TBST 溶液，室温孵育 1 小时。
 一抗：1: 2000 稀释, 4°C 孵育过夜。
 二抗：HRP 标记山羊抗兔 IgG (H+L) (货号 KB69909), 1: 5000 稀释, 室温孵育 1 小时。

For Research Use Only!

Ver. No.: V1-202603