

Anti-STEAP3 兔多克隆抗体

K1334968 -20°C



产品信息

蛋白质全称	金属还原酶 STEAP3
别名	Dudulin-2, Protein nm1054, Six-transmembrane epithelial antigen of prostate 3, Tumor suppressor-activated pathway protein 6, Steap3, Tsap6,1010001D01Rik, MGC93147, pHyde
免疫原	小鼠 STEAP3 重组蛋白
Uniprot ID	Q8CI59
抗体亚型	IgG
纯化方式	亲和纯化
亚细胞定位	内体

应用

IHC/IF 免疫组织化学/免疫荧光

物种: 小鼠

稀释比: 1: 500-1: 1500

阳性样品: 肝, 胰腺

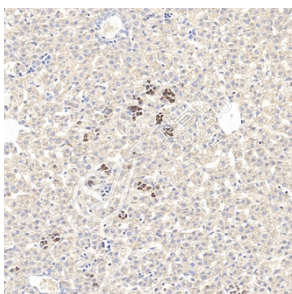
背景

Endosomal ferrireductase required for efficient transferrin-dependent iron uptake in erythroid cells. Participates in erythroid iron homeostasis by reducing Fe(3+) to Fe(2+). Can also reduce of Cu(2+) to Cu(1+), suggesting that it participates in copper homeostasis. Uses NADP(+) as acceptor. May play a role downstream of p53/TP53 to interface apoptosis and cell cycle progression. Indirectly involved in exosome secretion by facilitating the secretion of proteins such as TCTP.

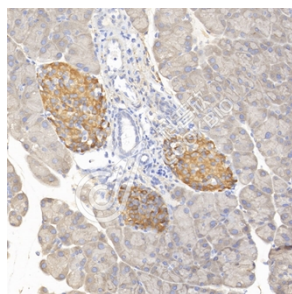
储存条件

储存条件: 自收到之日起 -20°C下储存一年, 避免反复冻融。
储存缓冲液: 含 0.15% ProClin300 防腐剂, 100 µg/mL 牛血清白蛋白和 50%甘油的磷酸盐缓冲液。

图像



IHC 检测 STEAP3 蛋白(货号 K1334968).
 样品: 小鼠肝, 4%多聚甲醛 (货号 KSG1101) 固定 12-24 小时.
 抗原修复: 柠檬酸抗原修复液(干粉, pH 6.0) (KSG1201), 98°C, 20 分钟.
 一抗: 1: 1000 稀释, 4°C 孵育过夜.
 二抗: S-vision 免疫组化多聚二抗(山羊抗兔), 即用型 (货号 KB3906), 室温孵育 20 分钟.



IHC 检测 STEAP3 蛋白(货号 K1334968).
 样品: 小鼠胰腺, 4%多聚甲醛 (货号 KSG1101) 固定 12-24 小时.
 抗原修复: 柠檬酸抗原修复液(干粉, pH 6.0) (KSG1201), 98°C, 20 分钟.
 一抗: 1: 1000 稀释, 4°C 孵育过夜.
 二抗: S-vision 免疫组化多聚二抗(山羊抗兔), 即用型 (货号 KB3906), 室温孵育 20 分钟.

For Research Use Only!

Ver. No.: V1-202603