

Anti-RAB21 兔多克隆抗体

K1334989 -20°C



产品信息

蛋白质全称	Ras 相关蛋白 Rab-21
别名	KIAA0118, Rab-12, member RAS oncogene family, RAB21
免疫原	小鼠 RAB21 重组蛋白
Uniprot ID	P35282
抗体亚型	IgG
纯化方式	亲和纯化
亚细胞定位	高尔基体, 内体, 内质网
预测分子量 / 观测分子量	24 kDa / 24 kDa

应用

WB 免疫印迹

物种: 人, 小鼠, 大鼠
 稀释比: 1: 500-1: 1000
 阳性样品:

IHC/IF 免疫组织化学/免疫荧光

物种: 人, 小鼠
 稀释比: 1: 500-1: 1500
 阳性样品: 结肠, 胃

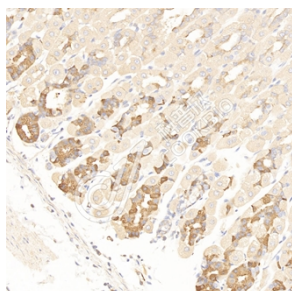
背景

RAB21 is a member of a subfamily of small GTP-binding protein genes of the Ras superfamily that plays an important role in intracellular vesicular targeting. In non-polarized Caco-2 cells, RAB21 showed a general endoplasmic reticulum (ER)-like localization, while in polarized cells, RAB21 localized to apical vesicles. RAB21 has been shown to associate with integrin subunits and to be important for receptor entry into cells via RAB5/RAB21 endosomes.

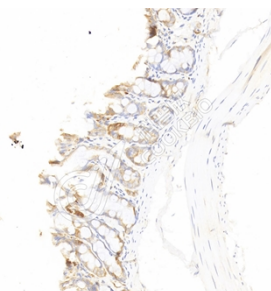
储存条件

储存条件: 自收到之日起 -20°C 下储存一年, 避免反复冻融。
储存缓冲液: 含 0.15% ProClin300 防腐剂, 100 µg/mL 牛血清白蛋白和 50% 甘油的磷酸盐缓冲液。

图像



IHC 检测 RAB21 蛋白(货号 K1334989).
 样品: 小鼠胃, 4%多聚甲醛 (货号 KSG1101) 固定 12-24 小时.
 抗原修复: 柠檬酸抗原修复液(干粉, pH 6.0) (KSG1201), 98°C, 20 分钟.
 一抗: 1: 1000 稀释, 4°C 孵育过夜.
 二抗: S-*vision* 免疫组化多聚二抗(山羊抗兔), 即用型 (货号 KB3906), 室温孵育 20 分钟.



IHC 检测 RAB21 蛋白(货号 K1334989).
 样品: 大鼠结肠, 4%多聚甲醛 (货号 KSG1101) 固定 12-24 小时.
 抗原修复: 柠檬酸抗原修复液(干粉, pH 6.0) (KSG1201), 98°C, 20 分钟.
 一抗: 1: 1000 稀释, 4°C 孵育过夜.
 二抗: S-*vision* 免疫组化多聚二抗(山羊抗兔), 即用型 (货号 KB3906), 室温孵育 20 分钟.

For Research Use Only!

Ver. No.: V1-202603