

Anti-ADI1 兔多克隆抗体

K1335001 -20°C



产品信息

蛋白质全称	顺式还原酮加双氧酶
别名	Acireductone dioxygenase (Fe(2+)-requiring), ARD, Fe-ARD, Membrane-type 1 matrix metalloproteinase cytoplasmic tail-binding protein 1, MTCBP-1, Submergence-induced protein-like factor, Sip-L, MTCBP1, HMFT1638
免疫原	人 ADI1 重组蛋白
Uniprot ID	Q562C9
抗体亚型	IgG
纯化方式	亲和纯化
亚细胞定位	细胞膜, 细胞核, 细胞质

应用

IHC/IF 免疫组织化学/免疫荧光

物种: 大鼠

稀释比: 1: 600-1: 3000

阳性样品: 心

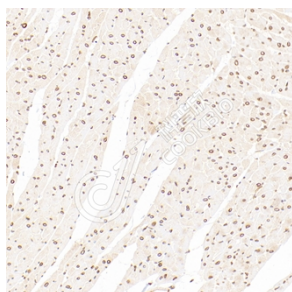
背景

ADI1(acireductone dioxygenase 1) is also named as SIPL, ARD, APL1, HMFT1638, MTCBP-1, FLJ10913, MTCBP1 and belongs to the acireductone dioxygenase (ARD) family. It catalyzes the formation of formate and 2-keto-4-methylthiobutyrate (KMTB) from 1,2-dihydroxy-3-keto-5-methylthiopentene (DHK-MTPene). The downregulation of ADI1 protein expression in human prostate cancer specimens argues that ADI1 potentially inhibits the growth that occurs during prostate cancer progression(PMID:17786183). It has 2 isoforms produced by alternative splicing.

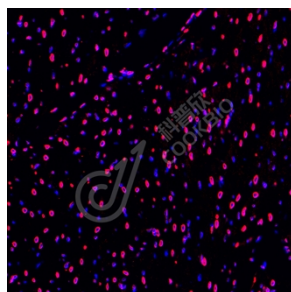
储存条件

储存条件: 自收到之日起 -20°C下储存一年, 避免反复冻融。
储存缓冲液: 含 0.15% ProClin300 防腐剂, 100 µg/mL 牛血清白蛋白和 50%甘油的磷酸盐缓冲液。

图像



IHC 检测 ADI1 蛋白(货号 K1335001).
 样品: 大鼠心, 4%多聚甲醛 (货号 KSG1101) 固定 12-24 小时.
 抗原修复: 柠檬酸抗原修复液(干粉, pH 6.0) (KSG1201), 98°C, 20 分钟.
 一抗: 1: 1800 稀释, 4°C 孵育过夜.
 二抗: S-visualization 免疫组化多聚二抗(山羊抗兔),即用型 (货号 KB3906), 室温孵育 20 分钟.



IF 检测 ADI1 蛋白(货号 K1335001)(红色).
 样品: 大鼠心, 4%多聚甲醛 (货号 KSG1101) 固定 12-24 小时.
 抗原修复: Tris-EDTA 抗原修复液(pH 9.0) (KSG1203), 98°C, 20 分钟.
 封闭: 3% BSA (货号 KSGC305010) 的 PBS 溶液, 室温孵育 30 分钟.
 一抗: 1: 1800 稀释, 4°C 孵育过夜.
 二抗: Cy3 标记山羊抗兔 IgG (H+L) (货号 KB63909), 1: 300 稀释, 室温孵育 1 小时.

For Research Use Only!

Ver. No.: V1-202603