

# Anti-POLD3 兔多克隆抗体

K1335049 -20°C



## 产品信息

蛋白质全称	DNA 聚合酶δ亚基 3
别名	DNA polymerase delta subunit p66, Pold3, KIAA0039, Pol delta C subunit (p66), PPP1R128, P68 , P66, Protein phosphatase 1
免疫原	小鼠 POLD3 重组蛋白
Uniprot ID	Q9EQ28
抗体亚型	IgG
纯化方式	亲和纯化
亚细胞定位	细胞核, 细胞质

## 应用

### IHC/IF 免疫组织化学/免疫荧光

物种: 小鼠, 大鼠

稀释比: 1: 400-1: 1200

阳性样品: 睾丸

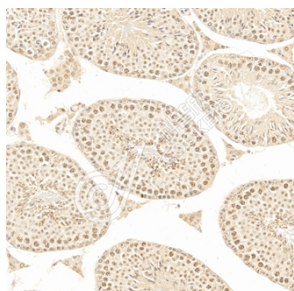
## 背景

In DNA replication, exonucleases are involved in the processing of Okazaki fragments, whereas in DNA repair, they function to excise damaged DNA fragments and correct recombinational mismatches. These exonucleases include the family of DNA polymerases, namely DNA pol alpha, beta, delta and epsilon. DNA pol delta and DNA pol epsilon are multisubunit enzymes, with DNA pol delta consisting of two subunits which interact with the sliding DNA clamp protein PCNA.

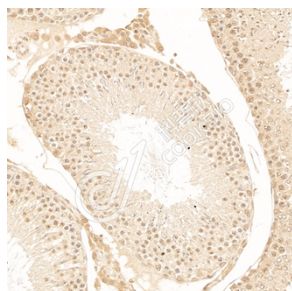
## 储存条件

**储存条件:** 自收到之日起 -20°C下储存一年, 避免反复冻融。  
**储存缓冲液:** 含 0.15% ProClin300 防腐剂, 100 μg/mL 牛血清白蛋白和 50%甘油的磷酸盐缓冲液。

## 图像



IHC 检测 POLD3 蛋白(货号 K1335049).  
 样品: 小鼠睾丸, 4%多聚甲醛 (货号 KSG1101) 固定 12-24 小时.  
 抗原修复: Tris-EDTA 抗原修复液(pH 9.0) (KSG1203), 98°C, 20 分钟.  
 一抗: 1: 800 稀释, 4°C 孵育过夜.  
 二抗: S-vision 免疫组化多聚二抗(山羊抗兔), 即用型 (货号 KB3906), 室温孵育 20 分钟.



IHC 检测 POLD3 蛋白(货号 K1335049).  
 样品: 大鼠睾丸, 4%多聚甲醛 (货号 KSG1101) 固定 12-24 小时.  
 抗原修复: Tris-EDTA 抗原修复液(pH 9.0) (KSG1203), 98°C, 20 分钟.  
 一抗: 1: 800 稀释, 4°C 孵育过夜.  
 二抗: S-vision 免疫组化多聚二抗(山羊抗兔), 即用型 (货号 KB3906), 室温孵育 20 分钟.

For Research Use Only!

Ver. No.: V1-202603