

Anti-ILKAP 兔多克隆抗体

K1335112 -20°C



产品信息

蛋白质全称	整合素连接激酶相关丝氨酸/苏氨酸磷酸酶 2C
别名	ILKAP, ILKAP3, PP2C DELTA, Protein phosphatase 2c delta isozyme, DKFZp434J2031, FLJ10181, ILKAP2
免疫原	小鼠 ILKAP 重组蛋白
Uniprot ID	Q8R0F6
抗体亚型	IgG
纯化方式	亲和纯化
预测分子量 / 观测分子量	43 kDa / 43 kDa

应用

WB 免疫印迹

物种：人, 小鼠, 大鼠

稀释比：1: 500-1: 1000

阳性样品：睾丸

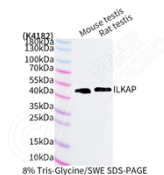
背景

The protein encoded by this gene is a protein serine/threonine phosphatase of the PP2C family. This protein can interact with integrin-linked kinase (ILK/ILK1), a regulator of integrin mediated signaling, and regulate the kinase activity of ILK. Through the interaction with ILK, this protein may selectively affect the signaling process of ILK-mediated glycogen synthase kinase 3 beta (GSK3beta), and thus participate in Wnt signaling pathway.

储存条件

储存条件：自收到之日起 -20°C下储存一年，避免反复冻融。
储存缓冲液：含 0.15% ProClin300 防腐剂, 100 μg/mL 牛血清白蛋白和 50%甘油的磷酸盐缓冲液。

图像



WB 检测 ILKAP 蛋白(货号 K1335112).
 样品：经 RIPA 裂解液(货号 KSG2002)处理的蛋白质。
 封闭：3%脱脂牛奶(货号 KSGC310001)溶于 TBST 溶液，
 室温孵育 1 小时。
 一抗：1: 1000 稀释, 4°C 孵育过夜。
 二抗：HRP 标记山羊抗兔 IgG (H+L) (货号 KB69909), 1:
 5000 稀释, 室温孵育 1 小时。

For Research Use Only!

Ver. No.: V1-202603