

# Anti-Y14 兔多克隆抗体

K1335187 -20°C



## 产品信息

蛋白质全称	RNA 结合蛋白 8A
别名	RNA-binding motif protein 8A, Ribonucleoprotein RBM8A, Rbm8a, Rbm8, Binder of OVCA1 1, HSPC 114, BOV 1B, ZNRP, RNA-binding protein Y14
免疫原	KLH 偶联的小鼠 Y14 合成肽
Uniprot ID	Q9CWZ3
抗体亚型	IgG
纯化方式	亲和纯化
亚细胞定位	细胞质, 细胞核
预测分子量 / 观测分子量	20 kDa / 20 kDa

## 应用

### WB 免疫印迹

物种: 人, 小鼠, 大鼠  
 稀释比: 1: 500-1: 1000  
 阳性样品: 脾

### IHC/IF 免疫组织化学/免疫荧光

物种: 人, 小鼠, 大鼠  
 稀释比: 1: 300-1: 900  
 阳性样品: 卵巢癌, 睾丸

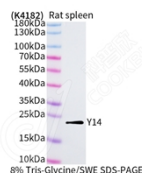
## 背景

This gene encodes a protein with a conserved RNA-binding motif. The protein is found predominantly in the nucleus, although it is also present in the cytoplasm. It is preferentially associated with mRNAs produced by splicing, including both nuclear mRNAs and newly exported cytoplasmic mRNAs. It is thought that the protein remains associated with spliced mRNAs as a tag to indicate where introns had been present, thus coupling pre- and post-mRNA splicing events.

## 储存条件

**储存条件:** 自收到之日起 -20°C 下储存一年, 避免反复冻融。  
**储存缓冲液:** 含 0.15% ProClin300 防腐剂, 100 µg/mL 牛血清白蛋白和 50% 甘油的磷酸盐缓冲液。

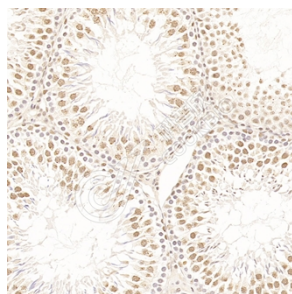
## 图像



WB 检测 Y14 蛋白(货号 K1335187).

样品: 经 RIPA 裂解液(货号 KSG2002)处理的蛋白质。  
 封闭: 3% 脱脂牛奶(货号 KSGC310001)溶于 TBST 溶液, 室温孵育 1 小时。

一抗: 1: 500 稀释, 4°C 孵育过夜。  
 二抗: HRP 标记山羊抗兔 IgG (H+L) (货号 KB69909), 1: 5000 稀释, 室温孵育 1 小时。

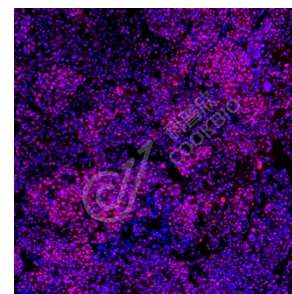


IHC 检测 Y14 蛋白(货号 K1335187).

样品: 大鼠睾丸, 4% 多聚甲醛 (货号 KSG1101) 固定 12-24 小时。

抗原修复: 柠檬酸抗原修复液(干粉, pH 6.0) (KSG1201), 98°C, 20 分钟。

一抗: 1: 600 稀释, 4°C 孵育过夜。  
 二抗: S-visualization 免疫组化多聚二抗(山羊抗兔), 即用型 (货号 KB3906), 室温孵育 20 分钟。



IF 检测 Y14 蛋白(货号 K1335187)(红色)。

样品: 人卵巢癌, 4% 多聚甲醛 (货号 KSG1101) 固定 12-24 小时。

抗原修复: Tris-EDTA 抗原修复液(pH 9.0) (KSG1203), 98°C, 20 分钟。

封闭: 3% BSA (货号 KSGC305010) 的 PBS 溶液, 室温孵育 30 分钟。

一抗: 1: 600 稀释, 4°C 孵育过夜。  
 二抗: Cy3 标记山羊抗兔 IgG (H+L) (货号 KB63909), 1: 300 稀释, 室温孵育 1 小时。

For Research Use Only!

Ver. No.: V1-202603