

Anti-SEC23B 兔多克隆抗体

K1335298 -20°C



产品信息

蛋白质全称	蛋白转运蛋白 Sec23B
别名	SEC23-related protein B, Sec23b, CDA II, HEMPAS, Transport protein SEC23B, RP11-379J5.1
免疫原	小鼠 SEC23B 重组蛋白
Uniprot ID	Q9D662
抗体亚型	IgG
纯化方式	亲和纯化
亚细胞定位	细胞质, 内质网

应用

IHC/IF 免疫组织化学/免疫荧光

物种: 小鼠, 大鼠

稀释比: 1: 650-1: 1300

阳性样品: 结肠

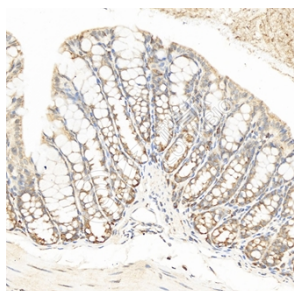
背景

The protein encoded by this gene is a member of the SEC23 subfamily of the SEC23/SEC24 family, which is involved in vesicle trafficking. The encoded protein has similarity to yeast Sec23p component of COPII. COPII is the coat protein complex responsible for vesicle budding from the ER. The function of this gene product has been implicated in cargo selection and concentration. Multiple alternatively spliced transcript variants encoding the same protein have been found for this gene.

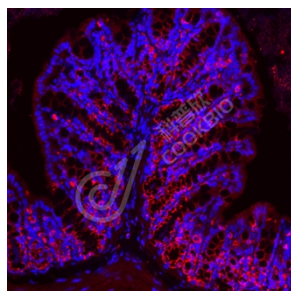
储存条件

储存条件: 自收到之日起 -20°C下储存一年, 避免反复冻融。
储存缓冲液: 含 0.15% ProClin300 防腐剂, 100 µg/mL 牛血清白蛋白和 50%甘油的磷酸盐缓冲液。

图像



IHC 检测 SEC23B 蛋白(货号 K1335298).
 样品: 小鼠结肠, 4%多聚甲醛 (货号 KSG1101) 固定 12-24 小时.
 抗原修复: 柠檬酸抗原修复液(干粉, pH 6.0) (KSG1201), 98°C, 20 分钟.
 一抗: 1: 1000 稀释, 4°C 孵育过夜.
 二抗: S-*vision* 免疫组化多聚二抗(山羊抗兔), 即用型 (货号 KB3906), 室温孵育 20 分钟.



IF 检测 SEC23B 蛋白(货号 K1335298)(红色).
 样品: 大鼠结肠, 4%多聚甲醛 (货号 KSG1101) 固定 12-24 小时.
 抗原修复: Tris-EDTA 抗原修复液(pH 9.0) (KSG1203), 98°C, 20 分钟.
 封闭: 3% BSA (货号 KSGC305010) 的 PBS 溶液, 室温孵育 30 分钟.
 一抗: 1: 1000 稀释, 4°C 孵育过夜.
 二抗: Cy3 标记山羊抗兔 IgG (H+L) (货号 KB63909), 1: 300 稀释, 室温孵育 1 小时.

For Research Use Only!

Ver. No.: V1-202603