

# Anti-Keratin 12/K12 兔多克隆抗体

**K1335460** -20°C



## 产品信息

蛋白质全称	I型细胞角蛋白 12
别名	Cytokeratin-12, CK-12, Keratin-12, K12, Krt12, rt1-12, Krt1.12
免疫原	小鼠 Mouse Keratin 12/K12 重组蛋白
Uniprot ID	Q64291
抗体亚型	IgG
纯化方式	亲和纯化
亚细胞定位	细胞骨架

## 应用

### IHC/IF 免疫组织化学/免疫荧光

物种：大鼠

稀释比：1: 100-1: 600

阳性样品：眼球

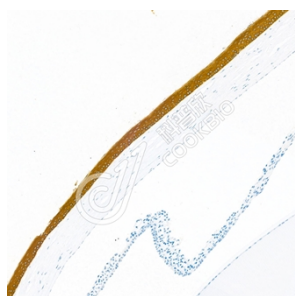
## 背景

KRT12 encodes the type I intermediate filament chain keratin 12, expressed in corneal epithelia. Mutations in this gene lead to Meesmann corneal dystrophy. May play a unique role in maintaining the normal corneal epithelial function. Together with KRT3, essential for the maintenance of corneal epithelium integrity.

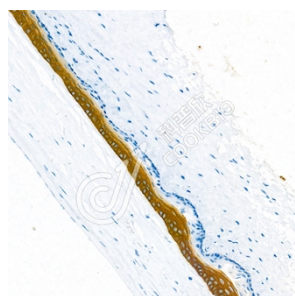
## 储存条件

**储存条件：**自收到之日起 -20°C下储存一年，避免反复冻融。  
**储存缓冲液：**含 0.15% ProClin300 防腐剂, 100 μg/mL 牛血清白蛋白和 50%甘油的磷酸盐缓冲液。

## 图像



IHC 检测 Keratin 12/K12 蛋白(货号 K1335460).  
 样品: 大鼠眼球, 4%多聚甲醛 (货号 KSG1101) 固定 12-24 小时.  
 抗原修复: 柠檬酸抗原修复液(干粉, pH 6.0) (KSG1201), 98°C, 20 分钟.  
 一抗: 1: 400 稀释, 4°C 孵育过夜.  
 二抗: S-vision 免疫组化多聚二抗(山羊抗兔), 即用型 (货号 KB3906), 室温孵育 20 分钟.



IHC 检测 Keratin 12/K12 蛋白(货号 K1335460).  
 样品: 大鼠眼球, 4%多聚甲醛 (货号 KSG1101) 固定 12-24 小时.  
 抗原修复: 柠檬酸抗原修复液(干粉, pH 6.0) (KSG1201), 98°C, 20 分钟.  
 一抗: 1: 400 稀释, 4°C 孵育过夜.  
 二抗: S-vision 免疫组化多聚二抗(山羊抗兔), 即用型 (货号 KB3906), 室温孵育 20 分钟.

For Research Use Only!

Ver. No.: V1-202603