

Anti-ERp72 兔多克隆抗体

K1335538 -20°C



产品信息

蛋白质全称	蛋白质二硫键异构酶 A4
别名	Endoplasmic reticulum resident protein 72, ER protein 72, ERp-72, Cai, Erp72, Pdia4, EPR70, PDIR
免疫原	小鼠 ERp72 重组蛋白
Uniprot ID	P08003
抗体亚型	IgG
纯化方式	亲和纯化
亚细胞定位	内质网腔, 黑素体
预测分子量 / 观测分子量	72 kDa / 72 kDa

应用

WB 免疫印迹

物种: 人, 小鼠, 大鼠
 稀释比: 1: 500-1: 1000
 阳性样品: 心

ICC/IF 免疫细胞化学/免疫荧光

物种: 人, 小鼠
 稀释比: 1: 50-1: 200
 阳性样品:

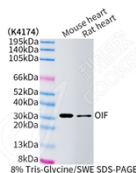
背景

ERP72 is also named as ERP70, PDIA4 and belongs to the protein disulfide isomerase family. It catalyzes the rearrangement of -S-S- bonds in proteins. ERp72 is a soluble protein localized in the ER lumen and contains the COOH-terminal retention signal, KEEL. There are 6 cysteine residues in the amino acid sequences of mouse and human ERp72. All of the cysteine residues occur in the internal thio redoxin motif, CGHC. The full length protein has a signal peptide with 20 amino acid.

储存条件

储存条件: 自收到之日起 -20°C下储存一年, 避免反复冻融。
储存缓冲液: 含 0.15% ProClin300 防腐剂, 100 μg/mL 牛血清白蛋白和 50%甘油的磷酸盐缓冲液。

图像



WB 检测 ERp72 蛋白(货号 K1335538).
 样品: 经 RIPA 裂解液(货号 KSG2002)处理的蛋白质.
 封闭: 3%脱脂牛奶(货号 KSGC310001)溶于 TBST 溶液,
 室温孵育 1 小时.
 一抗: 1: 1000 稀释, 4°C 孵育过夜.
 二抗: HRP 标记山羊抗兔 IgG (H+L) (货号 KB69909), 1:
 5000 稀释, 室温孵育 1 小时.

For Research Use Only!

Ver. No.: V1-202603