

Anti-RPAP2 兔多克隆抗体

K1335550 -20°C



产品信息

蛋白质全称	RNA 聚合酶 II CTD 磷酸酶 Rpap2
别名	RNA polymerase II-associated protein 2, Rpap2, C1orf82
免疫原	小鼠 RPAP2 重组蛋白
Uniprot ID	Q8VC34
抗体亚型	IgG
纯化方式	亲和纯化
亚细胞定位	细胞质, 细胞核

应用

IHC/IF 免疫组织化学/免疫荧光

物种: 小鼠, 大鼠

稀释比: 1: 600-1: 1200

阳性样品: 小脑, 肺

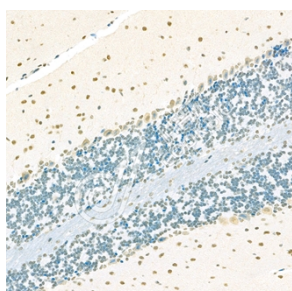
背景

RPAP2 belongs to the RNA Pol II-associated protein (RPAP) family, a set of proteins involved in human Pol II machinery. Recently it has been reported that RPAP2 is required for efficient transcription of snRNA genes by Pol II. siRNA-mediated knockdown of RPAP2 caused defects in snRNA gene expression.

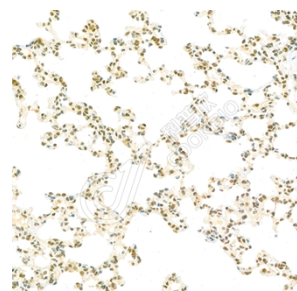
储存条件

储存条件: 自收到之日起 -20°C下储存一年, 避免反复冻融。
储存缓冲液: 含 0.15% ProClin300 防腐剂, 100 µg/mL 牛血清白蛋白和 50%甘油的磷酸盐缓冲液。

图像



IHC 检测 RPAP2 蛋白(货号 K1335550).
 样品: 小鼠小脑, 4%多聚甲醛 (货号 KSG1101) 固定 12-24 小时.
 抗原修复: Tris-EDTA 抗原修复液(pH 9.0) (KSG1203), 98°C, 20 分钟.
 一抗: 1: 900 稀释, 4°C 孵育过夜.
 二抗: S-vision 免疫组化多聚二抗(山羊抗兔), 即用型 (货号 KB3906), 室温孵育 20 分钟.



IHC 检测 RPAP2 蛋白(货号 K1335550).
 样品: 大鼠肺, 4%多聚甲醛 (货号 KSG1101) 固定 12-24 小时.
 抗原修复: Tris-EDTA 抗原修复液(pH 9.0) (KSG1203), 98°C, 20 分钟.
 一抗: 1: 900 稀释, 4°C 孵育过夜.
 二抗: S-vision 免疫组化多聚二抗(山羊抗兔), 即用型 (货号 KB3906), 室温孵育 20 分钟.

For Research Use Only!

Ver. No.: V1-202603