

Anti-Natriuretic peptide receptor B 兔多克隆抗体

K1335556 -20°C



产品信息

蛋白质全称	心房利钠肽受体 2
别名	Atrial natriuretic peptide receptor type B, ANP-B, ANPR-B, NPR-B, Guanylate cyclase B, GC-B, Npr2, AMDM, GUC2B
免疫原	小鼠 Natriuretic peptide receptor B 重组蛋白
Uniprot ID	Q6VWV5
抗体亚型	IgG
纯化方式	亲和纯化
亚细胞定位	细胞膜

应用

IHC/IF 免疫组织化学/免疫荧光

物种：人，小鼠，大鼠

稀释比：1: 700-1: 2100

阳性样品：小肠

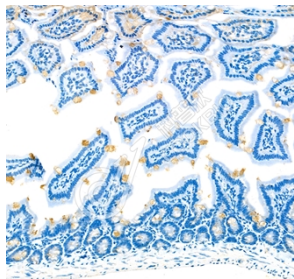
背景

NPR2, also named as ANPRB, GC-B, NPR-B, ANPR-B and ANP-B, belongs to the adenylyl cyclase class-4/guanylyl cyclase family. It is a receptor for the C-type natriuretic peptide NPPC/CNP hormone. NRP2 has guanylate cyclase activity upon binding of its ligand. It may play a role in the regulation of skeletal growth. NPR2 is the primary receptor for C type natriuretic peptide (CNP), which upon ligand binding exhibits greatly increased guanylyl cyclase activity. Defects in NPR2 are the cause of acromesomelic dysplasia Maroteaux type (AMDM).

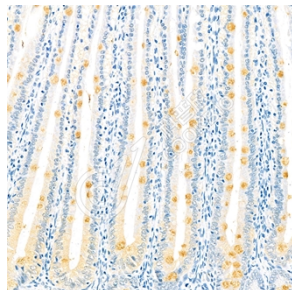
储存条件

储存条件：自收到之日起 -20°C下储存一年，避免反复冻融。
储存缓冲液：含 0.15% ProClin300 防腐剂, 100 µg/mL 牛血清白蛋白和 50%甘油的磷酸盐缓冲液。

图像



IHC 检测 Natriuretic Peptide Receptor B 蛋白(货号 K1335556).
 样品：小鼠小肠, 4%多聚甲醛 (货号 KSG1101) 固定 12-24 小时.
 抗原修复：柠檬酸抗原修复液(干粉, pH 6.0) (KSG1201), 98°C, 20 分钟.
 一抗：1: 1400 稀释, 4°C 孵育过夜.
 二抗：S-vision 免疫组化多聚二抗(山羊抗兔), 即用型 (货号 KB3906), 室温孵育 20 分钟.



IHC 检测 Natriuretic Peptide Receptor B 蛋白(货号 K1335556).
 样品：大鼠小肠, 4%多聚甲醛 (货号 KSG1101) 固定 12-24 小时.
 抗原修复：柠檬酸抗原修复液(干粉, pH 6.0) (KSG1201), 98°C, 20 分钟.
 一抗：1: 1400 稀释, 4°C 孵育过夜.
 二抗：S-vision 免疫组化多聚二抗(山羊抗兔), 即用型 (货号 KB3906), 室温孵育 20 分钟.

For Research Use Only!

Ver. No.: V1-202603