

# Anti-Cathepsin D 兔多克隆抗体

K1335583 -20°C



## 产品信息

蛋白质全称	组织蛋白酶 D
别名	Ctsd, CatD, CD, CLN10, CPSD, Epididymis secretory sperm binding protein Li 130P, HEL S 130P, Lysosomal aspartyl peptidase
免疫原	KLH 偶联的小鼠 Cathepsin D 合成肽
Uniprot ID	P18242
抗体亚型	IgG
纯化方式	亲和纯化
亚细胞定位	溶酶体, 分泌型

## 应用

### IHC/IF 免疫组织化学/免疫荧光

物种: 人, 小鼠

稀释比: 1: 200-1: 400

阳性样品: 乳腺癌, 肝

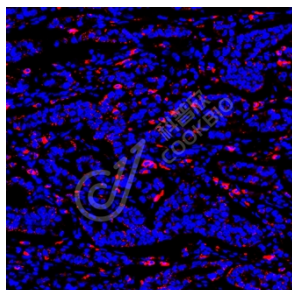
## 背景

CTSD(Cathepsin D) is also named as CPSD, belongs to the peptidase A1 family. It is ubiquitously expressed and is involved in proteolytic degradation, cell invasion, and apoptosis. The prepro-CTSD isoform has a molecular mass of 52 kDa, the pro-CTSD 48 kDa and the mature CTSD 32 kDa. It is a lysosomal acid protease found in neutrophils and monocytes and involved in the pathogenesis of several diseases such as breast cancer and possibly Alzheimer disease. Defects in CTSD are the cause of neuronal ceroid lipofuscinosis type 10 (CLN10). This antibody is specific to CTSD.

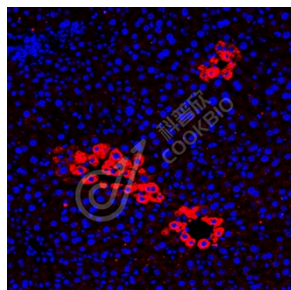
## 储存条件

**储存条件:** 自收到之日起 -20°C下储存一年, 避免反复冻融。  
**储存缓冲液:** 含 0.15% ProClin300 防腐剂, 100 µg/mL 牛血清白蛋白和 50%甘油的磷酸盐缓冲液。

## 图像



IF 检测 Cathepsin D 蛋白(货号 K1335583)(红色)。  
 样品: 人乳腺癌, 4%多聚甲醛(货号 KSG1101) 固定 12-24 小时。  
 抗原修复: Tris-EDTA 抗原修复液(pH 9.0) (KSG1203), 98°C, 20 分钟。  
 封闭: 3% BSA (货号 KSGC305010) 的 PBS 溶液, 室温孵育 30 分钟。  
 一抗: 1: 300 稀释, 4°C 孵育过夜。  
 二抗: Cy3 标记山羊抗兔 IgG (H+L) (货号 KB63909), 1: 300 稀释, 室温孵育 1 小时。



IF 检测 Cathepsin D 蛋白(货号 K1335583)(红色)。  
 样品: 小鼠肝, 4%多聚甲醛(货号 KSG1101) 固定 12-24 小时。  
 抗原修复: Tris-EDTA 抗原修复液(pH 9.0) (KSG1203), 98°C, 20 分钟。  
 封闭: 3% BSA (货号 KSGC305010) 的 PBS 溶液, 室温孵育 30 分钟。  
 一抗: 1: 300 稀释, 4°C 孵育过夜。  
 二抗: Cy3 标记山羊抗兔 IgG (H+L) (货号 KB63909), 1: 300 稀释, 室温孵育 1 小时。

For Research Use Only!

Ver. No.: V1-202603