

Anti-MBD4/MED1 兔多克隆抗体

K1335637 -20°C



产品信息

蛋白质全称	甲基-CpG 结合域蛋白 4
别名	Methyl-CpG-binding protein MBD4, Mismatch-specific DNA N-glycosylase, MBD4, MED1, G/U mismatch glycosylase, MBD4/MED1
免疫原	KLH 偶联的小鼠 MBD4 合成肽
Uniprot ID	Q9Z2D7
抗体亚型	IgG
纯化方式	亲和纯化
亚细胞定位	细胞核
预测分子量 / 观测分子量	63 kDa / 70 kDa

应用

WB 免疫印迹

物种: 人, 小鼠
 稀释比: 1: 500-1: 1000
 阳性样品:

IHC/IF 免疫组织化学/免疫荧光

物种: 人, 小鼠, 大鼠
 稀释比: 1: 300-1: 2000
 阳性样品: 睾丸

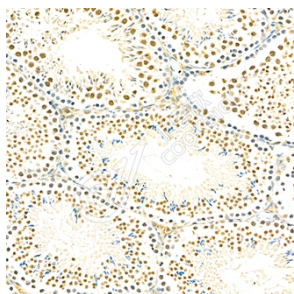
背景

MBD4, also named as MED1, is a 580 amino acid protein, which interacts with MLH1. MBD4 as a mismatch-specific DNA N-glycosylase is involved in DNA repair and has thymine glycosylase activity and is specific for G:T mismatches within methylated and unmethylated CpG sites. MBD4 can also remove uracil or 5-fluorouracil in G:U mismatches. MBD4 exists some isoforms with MV 66 kDa and 30 kDa (The identification of a novel alternatively spliced form of the MBD4 DNA glycosylase).

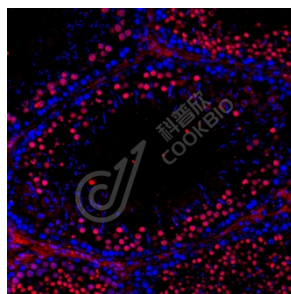
储存条件

储存条件: 自收到之日起 -20°C下储存一年, 避免反复冻融。
储存缓冲液: 含 0.15% ProClin300 防腐剂, 100 µg/mL 牛血清白蛋白和 50%甘油的磷酸盐缓冲液。

图像



IHC 检测 MBD4/MED1 蛋白(货号 K1335637).
 样品: 小鼠睾丸, 4%多聚甲醛 (货号 KSG1101) 固定 12-24 小时.
 抗原修复: Tris-EDTA 抗原修复液(pH 9.0) (KSG1203), 98°C, 20 分钟.
 一抗: 1: 1200 稀释, 4°C 孵育过夜.
 二抗: S-visualization 免疫组化多聚二抗(山羊抗兔), 即用型 (货号 KB3906), 室温孵育 20 分钟.



IF 检测 MBD4/MED1 蛋白(货号 K1335637)(红色).
 样品: 大鼠睾丸, 4%多聚甲醛 (货号 KSG1101) 固定 12-24 小时.
 抗原修复: Tris-EDTA 抗原修复液(pH 9.0) (KSG1203), 98°C, 20 分钟.
 封闭: 3% BSA (货号 KSGC305010) 的 PBS 溶液, 室温孵育 30 分钟.
 一抗: 1: 1200 稀释, 4°C 孵育过夜.
 二抗: Cy3 标记山羊抗兔 IgG (H+L) (货号 KB63909), 1: 300 稀释, 室温孵育 1 小时.

For Research Use Only!

Ver. No.: V1-202603