

Anti-Topoisomerase III alpha 兔多克隆抗体

K1335667 -20°C



产品信息

蛋白质全称	DNA 拓扑异构酶 3α
别名	DNA topoisomerase III alpha, TOP3A, TOP3, ZGRF7, topo III-alpha, zinc finger, GRF-type containing 7, topoisomerase III alpha
免疫原	KLH 偶联的小鼠 Topoisomerase III alpha 合成肽
Uniprot ID	O70157
抗体亚型	IgG
纯化方式	亲和纯化
预测分子量 / 观测分子量	112 kDa / 112 kDa

应用

WB 免疫印迹

物种：人

稀释比：1: 500-1: 1000

阳性样品：HeLa 细胞, 293 细胞

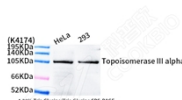
背景

DNA topoisomerase 3-alpha (TOP3A) is an essential component of the RMI complex, a complex involves in the processing of homologous recombination intermediates to limit DNA crossover formation in cells. It releases the supercoiling and torsional tension of DNA introduced during the DNA replication and transcription by transiently cleaving and rejoining one strand of the DNA duplex. Introduces a single-strand break via transesterification at a target site in duplex DNA.

储存条件

储存条件：自收到之日起 -20°C下储存一年，避免反复冻融。
储存缓冲液：含 0.15% ProClin300 防腐剂, 100 μg/mL 牛血清白蛋白和 50%甘油的磷酸盐缓冲液。

图像



WB 检测 Topoisomerase III alpha 蛋白(货号 K1335667).
 样品: 经 RIPA 裂解液(货号 KSG2002)处理的蛋白质.
 封闭: 3%脱脂牛奶(货号 KSGC310001)溶于 TBST 溶液, 室温孵育 1 小时.
 一抗: 1: 500 稀释, 4°C 孵育过夜.
 二抗: HRP 标记山羊抗兔 IgG (H+L) (货号 KB69909), 1: 5000 稀释, 室温孵育 1 小时.

For Research Use Only!

Ver. No.: V1-202603