

# Anti-TMEM176A 兔多克隆抗体

K1335682 -20°C



## 产品信息

蛋白质全称	跨膜蛋白 176A
别名	Gene signature 188, Kidney-expressed gene 2 protein, TMEM176A, Gs188, Keg2, HCA112
免疫原	KLH 偶联的小鼠 TMEM176A 合成肽
Uniprot ID	Q9DCS1
抗体亚型	IgG
纯化方式	亲和纯化
亚细胞定位	膜

## 应用

### IHC/IF 免疫组织化学/免疫荧光

物种: 大鼠

稀释比: 1: 500-1: 1000

阳性样品: 脑, 肺

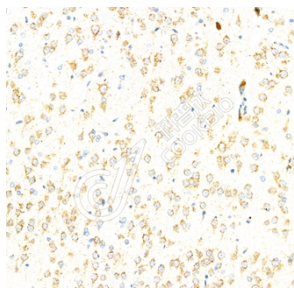
## 背景

TMEM176A is a 235 amino acid multi-pass membrane protein belonging to the TMEM176 family. The gene encoding GS188 maps to human chromosome 7, which houses over 1,000 genes and comprises nearly 5% of the human genome. Chromosome 7 has been linked to Osteogenesis imperfecta, Pendred syndrome, Lissencephaly, Citrullinemia and Shwachman-Diamond syndrome. The deletion of a portion of the q arm of chromosome 7 is associated with Williams-Beuren syndrome, a condition characterized by mild mental retardation, an unusual comfort and friendliness with strangers and an elfin appearance.

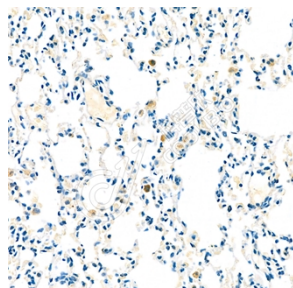
## 储存条件

**储存条件:** 自收到之日起 -20°C下储存一年, 避免反复冻融。  
**储存缓冲液:** 含 0.15% ProClin300 防腐剂, 100 µg/mL 牛血清白蛋白和 50%甘油的磷酸盐缓冲液。

## 图像



IHC 检测 TMEM176A 蛋白(货号 K1335682).  
 样品: 大鼠脑, 4%多聚甲醛 (货号 KSG1101) 固定 12-24 小时.  
 抗原修复: 柠檬酸抗原修复液(干粉, pH 6.0) (KSG1201), 98°C, 20 分钟.  
 一抗: 1: 800 稀释, 4°C 孵育过夜.  
 二抗: S-vision 免疫组化多聚二抗(山羊抗兔), 即用型 (货号 KB3906), 室温孵育 20 分钟.



IHC 检测 TMEM176A 蛋白(货号 K1335682).  
 样品: 大鼠肺, 4%多聚甲醛 (货号 KSG1101) 固定 12-24 小时.  
 抗原修复: 柠檬酸抗原修复液(干粉, pH 6.0) (KSG1201), 98°C, 20 分钟.  
 一抗: 1: 800 稀释, 4°C 孵育过夜.  
 二抗: S-vision 免疫组化多聚二抗(山羊抗兔), 即用型 (货号 KB3906), 室温孵育 20 分钟.

For Research Use Only!

Ver. No.: V1-202603