

Anti-BIVM 兔多克隆抗体

K1335685 -20°C



产品信息

蛋白质全称	含碱性免疫球蛋白样可变基序蛋白
别名	Bivm, aminopeptidase like 1, KIAA1974, NPEPL1, Probable aminopeptidase NPEPL1
免疫原	KLH 偶联的小鼠 BIVM 合成肽
Uniprot ID	Q8CBX9
抗体亚型	IgG
纯化方式	亲和纯化
亚细胞定位	细胞质, 细胞核

应用

IHC/IF 免疫组织化学/免疫荧光

物种: 大鼠

稀释比: 1: 100-1: 400

阳性样品: 肾

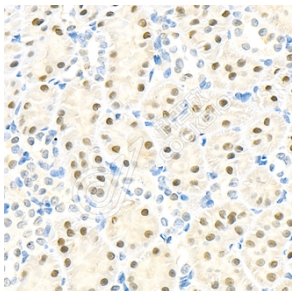
背景

NPEPL1, also referred to as aminopeptidase-like 1, is a 523 amino acid protein that belongs to the peptidase M17 family and is ubiquitously expressed. NPEPL1 may be involved in the processing, catabolism and degradation of intracellular proteins by catalyzing the removal of unsubstituted N-terminal amino acids from various peptides. NPEPL1 contains several zinc binding sites and is expressed as three isoforms due to alternative splicing events.

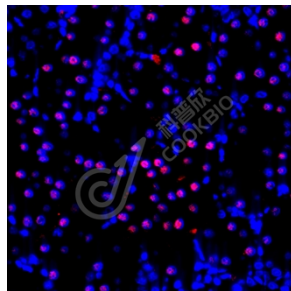
储存条件

储存条件: 自收到之日起 -20°C下储存一年, 避免反复冻融。
储存缓冲液: 含 0.15% ProClin300 防腐剂, 100 µg/mL 牛血清白蛋白和 50%甘油的磷酸盐缓冲液。

图像



IHC 检测 BIVM 蛋白(货号 K1335685).
 样品: 大鼠肾, 4%多聚甲醛 (货号 KSG1101) 固定 12-24 小时.
 抗原修复: 柠檬酸抗原修复液(干粉, pH 6.0) (KSG1201), 98°C, 20 分钟.
 一抗: 1: 300 稀释, 4°C 孵育过夜.
 二抗: S-visualization 免疫组化多聚二抗(山羊抗兔), 即用型 (货号 KB3906), 室温孵育 20 分钟.



IF 检测 BIVM 蛋白(货号 K1335685)(红色).
 样品: 大鼠肾, 4%多聚甲醛 (货号 KSG1101) 固定 12-24 小时.
 抗原修复: Tris-EDTA 抗原修复液(pH 9.0) (KSG1203), 98°C, 20 分钟.
 封闭: 3% BSA (货号 KSGC305010) 的 PBS 溶液, 室温孵育 30 分钟.
 一抗: 1: 300 稀释, 4°C 孵育过夜.
 二抗: Cy3 标记山羊抗兔 IgG (H+L) (货号 KB63909), 1: 300 稀释, 室温孵育 1 小时.

For Research Use Only!

Ver. No.: V1-202603