

Anti-MT3 兔多克隆抗体

K1335715 -20°C



产品信息

蛋白质全称	金属硫蛋白 3
别名	MT3, Growth inhibitory factor, GIF, Metallothionein-III, MT-III, GIFB, GRIF, ZnMT3
免疫原	小鼠 MT3 重组蛋白
Uniprot ID	P28184
抗体亚型	IgG
纯化方式	亲和纯化
预测分子量 / 观测分子量	7 kDa / 18 kDa

应用

WB 免疫印迹

物种：人, 小鼠, 大鼠

稀释比：1: 600-1: 1000

阳性样品：A549 细胞, 肺, 脑

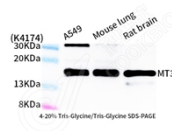
背景

MT3(Metallothionein-3) is also names as GIF(Growth inhibitory factor),GIFB inhibits N-glycosylation of IgE-binding factors and that unglycosylated IgE-binding factors selectively suppressed IgE synthesis.The major cell source of GIF is antigen-specific suppressor T(Ts)cell(PMID:10967025).The molecular size of GIF from T cells is 15 kDa, while GIF from macrophages consisted of 40-and 15-kDa molecules.

储存条件

储存条件：自收到之日起 -20°C下储存一年，避免反复冻融。
储存缓冲液：含 0.15% ProClin300 防腐剂, 100 µg/mL 牛血清白蛋白和 50%甘油的磷酸盐缓冲液。

图像



WB 检测 MT3 蛋白(货号 K1335715).
 样品：经 RIPA 裂解液(货号 KSG2002)处理的蛋白质.
 封闭：3%脱脂牛奶(货号 KSGC310001)溶于 TBST 溶液,
 室温孵育 1 小时.
 一抗：1: 600 稀释, 4°C 孵育过夜.
 二抗：HRP 标记山羊抗兔 IgG (H+L) (货号 KB69909), 1:
 5000 稀释, 室温孵育 1 小时.

For Research Use Only!

Ver. No.: V1-202603