

# Anti-Alpha B Crystallin 兔多克隆抗体

**K1335736** -20°C



## 产品信息

蛋白质全称	α-晶状体蛋白 B 链
别名	Alpha(B)-crystallin, P23, Cryab, Crya2, AACRYA, Crystallin alpha B, Crystallin alpha polypeptide 2, CTPP2, HspB5, Heat shock protein beta 5
免疫原	小鼠 Alpha B Crystallin 重组蛋白
Uniprot ID	P23927
抗体亚型	IgG
纯化方式	亲和纯化
预测分子量 / 观测分子量	20 kDa / 20 kDa

## 应用

### WB 免疫印迹

物种：小鼠，大鼠

稀释比：1: 500-1: 1000

阳性样品：心

## 背景

Alpha B-crystallin, encoded by CRYAB gene, is multifunctional, serving as both a major structural protein in the lens and a small heat-shock protein in other tissues in mammals. Alpha B-crystallin may contribute to the transparency and refractive index of the lens. Single nucleotide polymorphisms (SNPs) in the promoter region of CRYAB gene have been associated with in multiple sclerosis. Mutations in the CRYAB gene cause distinct clinical phenotypes including isolated posterior polar cataract, myofibrillar myopathy, cardiomyopathy, or a multisystemic disorder combining all these features.

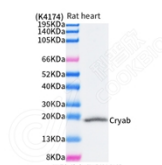
## 储存条件

**储存条件：**自收到之日起 -20°C下储存一年，避免反复冻融。  
**储存缓冲液：**含 0.15% ProClin300 防腐剂, 100 μg/mL 牛血清白蛋白和 50%甘油的磷酸盐缓冲液。

## 图像



WB 检测 Alpha B Crystallin 蛋白(货号 K1335736).  
 样品：经 RIPA 裂解液(货号 KSG2002)处理的蛋白质。  
 封闭：3%脱脂牛奶(货号 KSGC310001)溶于 TBST 溶液，室温孵育 1 小时。  
 一抗：1: 500 稀释，4°C 孵育过夜。  
 二抗：HRP 标记山羊抗兔 IgG (H+L) (货号 KB69909), 1: 5000 稀释，室温孵育 1 小时。



WB 检测 Alpha B Crystallin 蛋白(货号 K1335736).  
 样品：经 RIPA 裂解液(货号 KSG2002)处理的蛋白质。  
 封闭：3%脱脂牛奶(货号 KSGC310001)溶于 TBST 溶液，室温孵育 1 小时。  
 一抗：1: 500 稀释，4°C 孵育过夜。  
 二抗：HRP 标记山羊抗兔 IgG (H+L) (货号 KB69909), 1: 5000 稀释，室温孵育 1 小时。

**For Research Use Only!**

**Ver. No.: V1-202603**