

# Anti-DREAM 兔多克隆抗体

K1335754 -20°C



## 产品信息

蛋白质全称	钙衰蛋白
别名	A-type potassium channel modulatory protein 3, DRE-antagonist modulator, DREAM, Kv channel-interacting protein 3, KChIP3, Csen, Dream
免疫原	小鼠 DREAM 重组蛋白
Uniprot ID	Q9QXT8
抗体亚型	IgG
纯化方式	亲和纯化
亚细胞定位	细胞核
预测分子量 / 观测分子量	29 kDa / 29 kDa

## 应用

### WB 免疫印迹

物种: 小鼠, 大鼠  
 稀释比: 1: 500-1: 1000  
 阳性样品:

### IHC/IF 免疫组织化学/免疫荧光

物种: 小鼠, 大鼠  
 稀释比: 1: 1000-1: 4000  
 阳性样品: 脑, 心

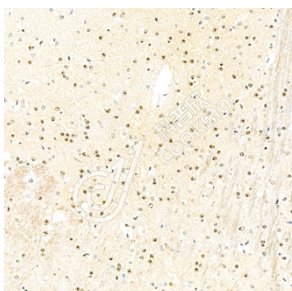
## 背景

Voltage-gated potassium (Kv) channels are key components of the potassium currents in the heart and central nervous system. In the heart, Kv4 channels are involved in the repolarization phase of the action potential. In the brain however, these channels prevent reverse-propagation of action potentials. Found associated with Kv4 channels are a group of calcium-binding proteins termed KChIPs (Kv channel interacting proteins).

## 储存条件

**储存条件:** 自收到之日起 -20°C下储存一年, 避免反复冻融。  
**储存缓冲液:** 含 0.15% ProClin300 防腐剂, 100 µg/mL 牛血清白蛋白和 50%甘油的磷酸盐缓冲液。

## 图像



IHC 检测 DREAM 蛋白(货号 K1335754).  
 样品: 小鼠脑, 4%多聚甲醛 (货号 KSG1101) 固定 12-24 小时.  
 抗原修复: 柠檬酸抗原修复液(干粉, pH 6.0) (KSG1201), 98°C, 20 分钟.  
 一抗: 1: 2500 稀释, 4°C 孵育过夜.  
 二抗: S-vision 免疫组化多聚二抗(山羊抗兔), 即用型 (货号 KB3906), 室温孵育 20 分钟.



IHC 检测 DREAM 蛋白(货号 K1335754).  
 样品: 小鼠心, 4%多聚甲醛 (货号 KSG1101) 固定 12-24 小时.  
 抗原修复: 柠檬酸抗原修复液(干粉, pH 6.0) (KSG1201), 98°C, 20 分钟.  
 一抗: 1: 2500 稀释, 4°C 孵育过夜.  
 二抗: S-vision 免疫组化多聚二抗(山羊抗兔), 即用型 (货号 KB3906), 室温孵育 20 分钟.

For Research Use Only!

Ver. No.: V1-202603