

# Anti-PMCA1 兔多克隆抗体

K1335766 -20°C



## 产品信息

蛋白质全称	质膜钙转运 ATP 酶 1
别名	Plasma membrane calcium ATPase isoform 1, PMCA1, ATP2B1, Plasma membrane calcium pump isoform 1
免疫原	小鼠 PMCA1 重组蛋白
Uniprot ID	G5E829
抗体亚型	IgG
纯化方式	亲和纯化
亚细胞定位	细胞膜
预测分子量 / 观测分子量	135 kDa / 180-245 kDa

## 应用

### WB 免疫印迹

物种: 人, 小鼠, 大鼠  
 稀释比: 1: 500-1: 1000  
 阳性样品:

### IHC/IF 免疫组织化学/免疫荧光

物种: 大鼠  
 稀释比: 1: 500-1: 2000  
 阳性样品: 十二指肠, 小肠

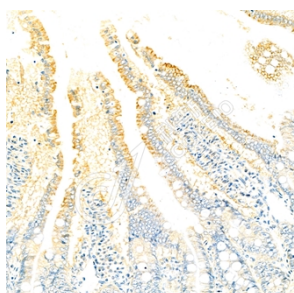
## 背景

The calcium pump of the plasma membrane (PMCAATPase) pumps calcium from the cytosol to the extracellular space. This membrane-bound enzyme is related to a number of other ATPases including the sarcoplasmic and endoplasmic reticulum calcium (SERCA) ATPase and the sodium/potassium pump. Studies indicate that there are four known isoforms of the PMCA ATPase which are encoded by a multigene family.

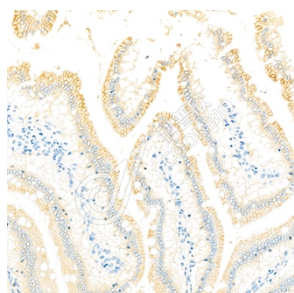
## 储存条件

**储存条件:** 自收到之日起 -20°C下储存一年, 避免反复冻融。  
**储存缓冲液:** 含 0.15% ProClin300 防腐剂, 100 μg/mL 牛血清白蛋白和 50%甘油的磷酸盐缓冲液。

## 图像



IHC 检测 PMCA1 蛋白(货号 K1335766).  
 样品: 大鼠十二指肠, 4%多聚甲醛 (货号 KSG1101) 固定 12-24 小时.  
 抗原修复: 柠檬酸抗原修复液(干粉, pH 6.0) (KSG1201), 98°C, 20 分钟.  
 一抗: 1: 1300 稀释, 4°C 孵育过夜.  
 二抗: S-vision 免疫组化多聚二抗(山羊抗兔), 即用型 (货号 KB3906), 室温孵育 20 分钟.



IHC 检测 PMCA1 蛋白(货号 K1335766).  
 样品: 大鼠小肠, 4%多聚甲醛 (货号 KSG1101) 固定 12-24 小时.  
 抗原修复: 柠檬酸抗原修复液(干粉, pH 6.0) (KSG1201), 98°C, 20 分钟.  
 一抗: 1: 1300 稀释, 4°C 孵育过夜.  
 二抗: S-vision 免疫组化多聚二抗(山羊抗兔), 即用型 (货号 KB3906), 室温孵育 20 分钟.

For Research Use Only!

Ver. No.: V1-202603