

# Anti-HKDC1 兔多克隆抗体

K1335829 -20°C



## 产品信息

蛋白质全称	己糖激酶 HKDC1
别名	Hexokinase domain-containing protein 1, Hkdc1, Putative hexokinase HKDC1
免疫原	KLH 偶联的小鼠 HKDC1 合成肽
Uniprot ID	Q91W97
抗体亚型	IgG
纯化方式	亲和纯化
预测分子量 / 观测分子量	102 kDa / 102 kDa

## 应用

### WB 免疫印迹

物种：小鼠，大鼠

稀释比：1: 500-1: 1000

阳性样品：肝

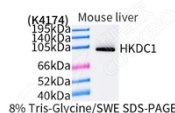
## 背景

Catalyzes the phosphorylation of hexose to hexose 6-phosphate, although at very low level compared to other hexokinases (By similarity). Has low glucose phosphorylating activity compared to other hexokinases. Involved in glucose homeostasis and hepatic lipid accumulation. Required to maintain whole-body glucose homeostasis during pregnancy; however additional evidences are required to confirm this role.

## 储存条件

**储存条件：**自收到之日起 -20°C下储存一年，避免反复冻融。  
**储存缓冲液：**含 0.15% ProClin300 防腐剂, 100 µg/mL 牛血清白蛋白和 50%甘油的磷酸盐缓冲液。

## 图像



WB 检测 HKDC1 蛋白(货号 K1335829).  
 样品：经 RIPA 裂解液(货号 KSG2002)处理的蛋白质。  
 封闭：3%脱脂牛奶(货号 KSGC310001)溶于 TBST 溶液，  
 室温孵育 1 小时。  
 一抗：1: 500 稀释，4°C 孵育过夜。  
 二抗：HRP 标记山羊抗兔 IgG (H+L) (货号 KB69909), 1:  
 5000 稀释，室温孵育 1 小时。

For Research Use Only!

Ver. No.: V1-202603