

Anti-LAP2 兔多克隆抗体

K1335844 -20°C


产品信息

蛋白质全称	核纤层关联多肽 2α/ζ亚型
别名	Thymopietin isoforms alpha/zeta, TP alpha/zeta, Lap2, CMD1T, LAP2, LEMD4, PRO0868, Splenin Thymopentin, thymopietin, TMPO, TP, TP alpha, TP5, TPRP isoform alpha
免疫原	小鼠 LAP2 重组蛋白
Uniprot ID	Q61033
抗体亚型	IgG
纯化方式	亲和纯化
亚细胞定位	细胞核
预测分子量 / 观测分子量	75 kDa / 51/75 kDa

应用

WB 免疫印迹

物种: 人, 小鼠, 大鼠
 稀释比: 1: 500-1: 1000
 阳性样品: 肝

IHC/IF 免疫组织化学/免疫荧光

物种: 人, 小鼠, 大鼠
 稀释比: 1: 300-1: 1300
 阳性样品: 脑

背景

The nuclear lamina contains intermediate filament-type proteins called lamins that form a dense network to strengthen and stabilize the nuclear envelope. Lamina-associated polypeptide 2 (LAP2) is also known as thymopietin. LAP2 is a nuclear envelope protein and contains an amino-terminal region called the LAP2-emerin-MAN1 or LEM motif. LAP2 also contains a unique DNA-binding amino-terminal domain. Alternative splicing produces six isoforms (α, β, γ, ε and δ) of mammalian LAP2 and three isoforms in Xenopus LAP2.

储存条件

储存条件: 自收到之日起 -20°C下储存一年, 避免反复冻融。
储存缓冲液: 含 0.15% ProClin300 防腐剂, 100 μg/mL 牛血清白蛋白和 50%甘油的磷酸盐缓冲液。

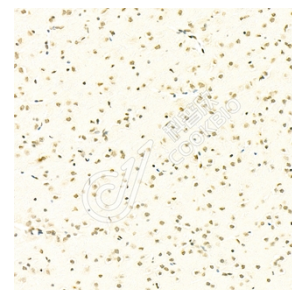
图像



WB 检测 LAP2 蛋白(货号 K1335844).
 样品: 经 RIPA 裂解液(货号 KSG2002)处理的蛋白质.
 封闭: 3%脱脂牛奶(货号 KSGC310001)溶于 TBST 溶液, 室温孵育 1 小时.
 一抗: 1: 500 稀释, 4°C 孵育过夜.
 二抗: HRP 标记山羊抗兔 IgG (H+L) (货号 KB69909), 1: 5000 稀释, 室温孵育 1 小时.



IHC 检测 LAP2 蛋白(货号 K1335844).
 样品: 小鼠脑, 4%多聚甲醛 (货号 KSG1101) 固定 12-24 小时.
 抗原修复: Tris-EDTA 抗原修复液(pH 9.0) (KSG1203), 98°C, 20 分钟.
 一抗: 1: 800 稀释, 4°C 孵育过夜.
 二抗: S-vision 免疫组化多聚二抗(山羊抗兔),即用型 (货号 KB3906), 室温孵育 20 分钟.



IHC 检测 LAP2 蛋白(货号 K1335844).
 样品: 大鼠脑, 4%多聚甲醛 (货号 KSG1101) 固定 12-24 小时.
 抗原修复: Tris-EDTA 抗原修复液(pH 9.0) (KSG1203), 98°C, 20 分钟.
 一抗: 1: 800 稀释, 4°C 孵育过夜.
 二抗: S-vision 免疫组化多聚二抗(山羊抗兔),即用型 (货号 KB3906), 室温孵育 20 分钟.

For Research Use Only!

Ver. No.: V1-202603