

Anti-RPS15 兔多克隆抗体

K1335901 -20°C



产品信息

蛋白质全称	40S 核糖体蛋白 S15
别名	RIG protein, Rps15, Rig, ribosomal protein S15
免疫原	KLH 偶联的小鼠 RPS15 合成肽
Uniprot ID	P62843
抗体亚型	IgG
纯化方式	亲和纯化
亚细胞定位	细胞质
预测分子量 / 观测分子量	17 kDa / 17 kDa

应用

WB 免疫印迹

物种: 人, 小鼠, 大鼠
 稀释比: 1: 500-1: 1000
 阳性样品: 肺, 海马区

ICC/IF 免疫细胞化学/免疫荧光

物种: 人, 小鼠
 稀释比: 1: 50-1: 200
 阳性样品: HeLa 细胞

背景

RPS15, also named as RIG protein or Small ribosomal subunit protein uS19, is a 145 amino acid protein, which belongs to the universal ribosomal protein uS19 family. RPS15 is a ribosomal small subunit assembly and involved in nuclear-transcribed mRNA catabolic process, nonsense-mediated decay.

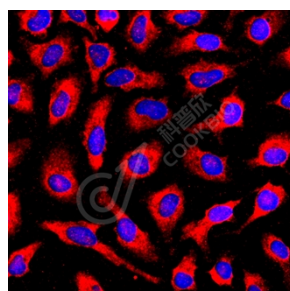
储存条件

储存条件: 自收到之日起 -20°C下储存一年, 避免反复冻融。
储存缓冲液: 含 0.15% ProClin300 防腐剂, 100 μg/mL 牛血清白蛋白和 50%甘油的磷酸盐缓冲液。

图像



WB 检测 RPS15 蛋白(货号 K1335901).
 样品: 经 RIPA 裂解液(货号 KSG2002)处理的蛋白质.
 封闭: 3%脱脂牛奶(货号 KSGC310001)溶于 TBST 溶液, 室温孵育 1 小时.
 一抗: 1: 500 稀释, 4°C 孵育过夜.
 二抗: HRP 标记山羊抗兔 IgG (H+L) (货号 KB69909), 1: 5000 稀释, 室温孵育 1 小时.



ICC 检测 RPS15 蛋白(货号 K1335901)(红色).
 样品: HeLa 细胞, 4%多聚甲醛 (货号 KSG1101) 固定 20 分钟.
 封闭: 3% BSA (货号 KSGC305010) 的 PBS 溶液, 室温孵育 30 分钟.
 一抗: 1: 100 稀释, 4°C 孵育过夜.
 二抗: Cy3 标记山羊抗兔 IgG (H+L) (货号 KB63909), 1: 300 稀释, 室温孵育 1 小时.

For Research Use Only!

Ver. No.: V1-202603