

Anti-SOFAT 兔多克隆抗体

K1335904 -20°C


产品信息

| | |
|---------------|---------------------|
| 蛋白质全称 | 苏氨酸合酶样蛋白 2 |
| 别名 | TSH2, mTSH2, Thnsl2 |
| 免疫原 | KLH 偶联的小鼠 SOFAT 合成肽 |
| Uniprot ID | Q80W22 |
| 抗体亚型 | IgG |
| 纯化方式 | 亲和纯化 |
| 亚细胞定位 | 分泌型 |
| 预测分子量 / 观测分子量 | 45 kDa / 55 kDa |

应用

WB 免疫印迹

物种: 小鼠, 大鼠
 稀释比: 1: 500-1: 1000
 阳性样品: 肾

IHC/IF 免疫组织化学/免疫荧光

物种: 人, 小鼠, 大鼠
 稀释比: 1: 400-1: 800
 阳性样品: 心, 肝

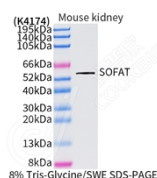
背景

THNSL2 (threonine synthase-like 2), also known as TSH2, is a 484 amino acid protein belonging to the threonine synthase family. Utilizing pyridoxal phosphate as a cofactor, THNSL2 may function as a catabolic phospholyase on gamma and beta phosphorylated substrates. THNSL2 may also degrade O-phospho-threonine to alpha-ketobutyrate, ammonia and phosphate. Existing as four alternatively spliced isoforms, THNSL2 is encoded by a gene mapping to human chromosome 2p11.2.

储存条件

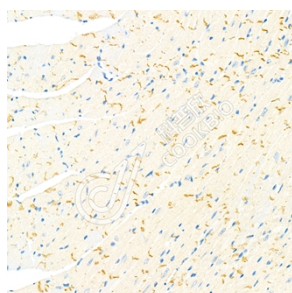
储存条件: 自收到之日起 -20°C下储存一年, 避免反复冻融。
储存缓冲液: 含 0.15% ProClin300 防腐剂, 100 µg/mL 牛血清白蛋白和 50%甘油的磷酸盐缓冲液。

图像



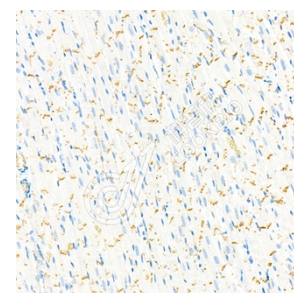
WB 检测 SOFAT 蛋白(货号 K1335904).

样品: 经 RIPA 裂解液(货号 KSG2002)处理的蛋白质。
 封闭: 3%脱脂牛奶(货号 KSGC310001)溶于 TBST 溶液, 室温孵育 1 小时。
 一抗: 1: 500 稀释, 4°C 孵育过夜。
 二抗: HRP 标记山羊抗兔 IgG (H+L) (货号 KB69909), 1: 5000 稀释, 室温孵育 1 小时。



IHC 检测 SOFAT 蛋白(货号 K1335904).

样品: 小鼠心, 4%多聚甲醛 (货号 KSG1101) 固定 12-24 小时。
 抗原修复: 柠檬酸抗原修复液(干粉, pH 6.0) (KSG1201), 98°C, 20 分钟。
 一抗: 1: 600 稀释, 4°C 孵育过夜。
 二抗: S-visualization 免疫组化多聚二抗(山羊抗兔), 即用型 (货号 KB3906), 室温孵育 20 分钟。



IHC 检测 SOFAT 蛋白(货号 K1335904).

样品: 大鼠心, 4%多聚甲醛 (货号 KSG1101) 固定 12-24 小时。
 抗原修复: 柠檬酸抗原修复液(干粉, pH 6.0) (KSG1201), 98°C, 20 分钟。
 一抗: 1: 600 稀释, 4°C 孵育过夜。
 二抗: S-visualization 免疫组化多聚二抗(山羊抗兔), 即用型 (货号 KB3906), 室温孵育 20 分钟。

For Research Use Only!

Ver. No.: V1-202603