

# Anti-WDFY3 兔多克隆抗体

K1335907 -20°C



## 产品信息

蛋白质全称	WD 重复与 FYVE 结构域蛋白 3
别名	ALFY, Autophagy linked FYVE protein, KIAA0993, WDFY3, ZFYVE25, BWF1
免疫原	KLH 偶联的小鼠 WDFY3 合成肽
Uniprot ID	Q6VNB8
抗体亚型	IgG
纯化方式	亲和纯化
亚细胞定位	细胞质, 膜, 细胞核

## 应用

### IHC/IF 免疫组织化学/免疫荧光

物种: 人

稀释比: 1: 400-1: 1300

阳性样品: 结肠, 结肠癌

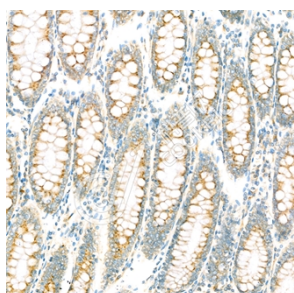
## 背景

WDFY3 also called ALFY, is a phosphatidylinositol 3-phosphate-binding protein that functions as a master conductor for aggregate clearance by autophagy. This protein shuttles from the nuclear membrane to colocalize with aggregated proteins, where it complexes with other autophagic components to achieve macroautophagy-mediated clearance of these aggregated proteins. However, it is not necessary for starvation-induced macroautophagy.

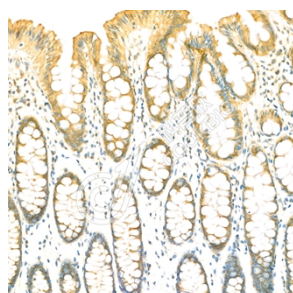
## 储存条件

**储存条件:** 自收到之日起 -20°C下储存一年, 避免反复冻融。  
**储存缓冲液:** 含 0.15% ProClin300 防腐剂, 100 μg/mL 牛血清白蛋白和 50%甘油的磷酸盐缓冲液。

## 图像



IHC 检测 WDFY3 蛋白(货号 K1335907).  
 样品: 人结肠癌, 4%多聚甲醛(货号 KSG1101) 固定 12-24 小时.  
 抗原修复: 柠檬酸抗原修复液(干粉, pH 6.0) (KSG1201), 98°C, 20 分钟.  
 一抗: 1: 900 稀释, 4°C 孵育过夜.  
 二抗: S-vision 免疫组化多聚二抗(山羊抗兔), 即用型(货号 KB3906), 室温孵育 20 分钟.



IHC 检测 WDFY3 蛋白(货号 K1335907).  
 样品: 人结肠, 4%多聚甲醛(货号 KSG1101) 固定 12-24 小时.  
 抗原修复: 柠檬酸抗原修复液(干粉, pH 6.0) (KSG1201), 98°C, 20 分钟.  
 一抗: 1: 900 稀释, 4°C 孵育过夜.  
 二抗: S-vision 免疫组化多聚二抗(山羊抗兔), 即用型(货号 KB3906), 室温孵育 20 分钟.

For Research Use Only!

Ver. No.: V1-202603