

Anti-HYAL1 兔多克隆抗体

K1335970 -20°C



产品信息

蛋白质全称	透明质酸酶 1
别名	Hyal-1, Hyaluronoglucosaminidase-1, Hyal1, LUCA1, NAT6, Tumor suppressor LUCA 1
免疫原	小鼠 HYAL1 重组蛋白
Uniprot ID	Q91ZJ9
抗体亚型	IgG
纯化方式	亲和纯化
预测分子量 / 观测分子量	52 kDa / 52 kDa

应用

WB 免疫印迹

物种：小鼠

稀释比：1: 500-1: 1000

阳性样品：心

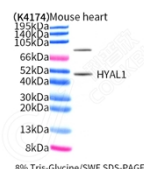
背景

Hyaluronidase degrades hyaluronic acid, which is an important structural proteoglycan found in basement membranes and also extracellular matrices. There are six members of the hyaluronidase family. Hyaluronidase PH20 is a GPI-anchored enzyme located on the human sperm surface and inner acrosomal membrane and plays a role in sperm penetration through the the hyaluronic acid-rich cumulus cell layer surrounding the oocyte. Abnormal expression of this gene has been implicated in degradation of basement membranes leading to tumor invasion and metastasis.

储存条件

储存条件：自收到之日起 -20°C下储存一年，避免反复冻融。
储存缓冲液：含 0.15% ProClin300 防腐剂, 100 μg/mL 牛血清白蛋白和 50%甘油的磷酸盐缓冲液。

图像



WB 检测 HYAL1 蛋白(货号 K1335970).
 样品：经 RIPA 裂解液(货号 KSG2002)处理的蛋白质。
 封闭：3%脱脂牛奶(货号 KSGC310001)溶于 TBST 溶液，
 室温孵育 1 小时。
 一抗：1: 500 稀释, 4°C 孵育过夜。
 二抗：HRP 标记山羊抗兔 IgG (H+L) (货号 KB69909), 1: 5000 稀释, 室温孵育 1 小时。

For Research Use Only!

Ver. No.: V1-202603