

# Anti-SDPR 兔多克隆抗体

**K1335982** -20°C



## 产品信息

|            |  |
|------------|--|
| 蛋白质全称      | 小窝关联蛋白 2   |
| 别名         | Cavin-2, Phosphatidylserine-binding protein, Serum deprivation-response protein, Sdpr, PS p68, SDR |
| 免疫原        | 小鼠 SDPR 重组蛋白   |
| Uniprot ID | Q63918   |
| 抗体亚型       | IgG  |
| 纯化方式       | 亲和纯化   |
| 亚细胞定位      | 细胞质  |

## 应用

### IHC/IF 免疫组织化学/免疫荧光

物种: 人, 小鼠, 大鼠

稀释比: 1: 600-1: 2000

阳性样品: 肾, 肝

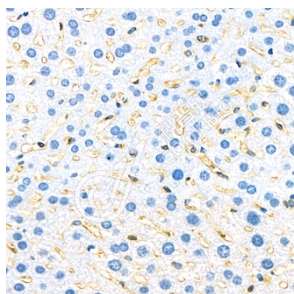
## 背景

This gene encodes a calcium-independent phospholipid-binding protein whose expression increases in serum-starved cells. This protein is a substrate for protein kinase C (PKC) phosphorylation and recruits polymerase I and transcript release factor (PTRF) to caveolae. Removal of this protein causes caveolae loss and its over-expression results in caveolae deformation and membrane tubulation.

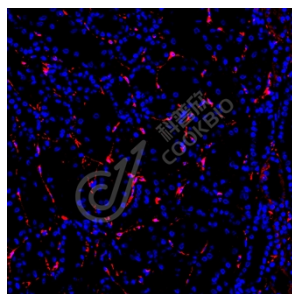
## 储存条件

**储存条件:** 自收到之日起 -20°C下储存一年, 避免反复冻融。  
**储存缓冲液:** 含 0.15% ProClin300 防腐剂, 100 µg/mL 牛血清白蛋白和 50%甘油的磷酸盐缓冲液。

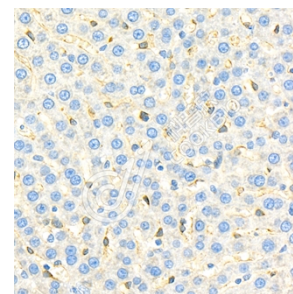
## 图像



IHC 检测 SDPR 蛋白(货号 K1335982).  
 样品: 小鼠肝, 4%多聚甲醛 (货号 KSG1101) 固定 12-24 小时.  
 抗原修复: 柠檬酸抗原修复液(干粉, pH 6.0) (KSG1201), 98°C, 20 分钟.  
 一抗: 1: 1300 稀释, 4°C 孵育过夜.  
 二抗: S-*vision* 免疫组化多聚二抗(山羊抗兔), 即用型 (货号 KB3906), 室温孵育 20 分钟.



IF 检测 SDPR 蛋白(货号 K1335982)(红色).  
 样品: 人肾, 4%多聚甲醛 (货号 KSG1101) 固定 12-24 小时.  
 抗原修复: Tris-EDTA 抗原修复液(pH 9.0) (KSG1203), 98°C, 20 分钟.  
 封闭: 3% BSA (货号 KSGC305010) 的 PBS 溶液, 室温孵育 30 分钟.  
 一抗: 1: 1300 稀释, 4°C 孵育过夜.  
 二抗: Cy3 标记山羊抗兔 IgG (H+L) (货号 KB63909), 1: 300 稀释, 室温孵育 1 小时.



IHC 检测 SDPR 蛋白(货号 K1335982).  
 样品: 大鼠肝, 4%多聚甲醛 (货号 KSG1101) 固定 12-24 小时.  
 抗原修复: 柠檬酸抗原修复液(干粉, pH 6.0) (KSG1201), 98°C, 20 分钟.  
 一抗: 1: 1300 稀释, 4°C 孵育过夜.  
 二抗: S-*vision* 免疫组化多聚二抗(山羊抗兔), 即用型 (货号 KB3906), 室温孵育 20 分钟.

For Research Use Only!

Ver. No.: V1-202603