

# Anti-Cdc27 兔多克隆抗体

**K1335988** -20°C



## 产品信息

蛋白质全称	细胞分裂周期蛋白 27 同源物
别名	Cdc27, ANAPC3, APC3, Nuc2 homolog, HNUC, Cell Division Cycle 27, Anaphase-promoting complex subunit 3
免疫原	小鼠 Cdc27 重组蛋白
Uniprot ID	A2A6Q5
抗体亚型	IgG
纯化方式	亲和纯化
预测分子量 / 观测分子量	92 kDa / 92 kDa

## 应用

### WB 免疫印迹

物种：人  
 稀释比：1: 500-1: 1000  
 阳性样品：HeLa 细胞

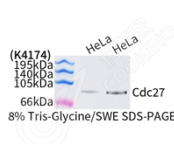
## 背景

The protein encoded by this gene shares strong similarity with *Saccharomyces cerevisiae* protein Cdc27, and the gene product of *Schizosaccharomyces pombe* nuc 2. This protein is a component of anaphase-promoting complex (APC), which is composed of eight protein subunits and highly conserved in eucaryotic cells. APC catalyzes the formation of cyclin B-ubiquitin conjugate that is responsible for the ubiquitin-mediated proteolysis of B-type cyclins.

## 储存条件

**储存条件：**自收到之日起 -20°C 下储存一年，避免反复冻融。  
**储存缓冲液：**含 0.15% ProClin300 防腐剂, 100 μg/mL 牛血清白蛋白和 50% 甘油的磷酸盐缓冲液。

## 图像



WB 检测 Cdc27 蛋白(货号 K1335988).  
 样品: 经 RIPA 裂解液(货号 KSG2002)处理的蛋白质.  
 封闭: 3%脱脂牛奶(货号 KSGC310001)溶于 TBST 溶液,  
 室温孵育 1 小时.  
 一抗: 1: 500 稀释, 4°C 孵育过夜.  
 二抗: HRP 标记山羊抗兔 IgG (H+L) (货号 KB69909), 1:  
 5000 稀释, 室温孵育 1 小时.

**For Research Use Only!**

**Ver. No.: V1-202603**