

# Anti-MTHFD1 兔多克隆抗体

**K1336093** -20°C


## 产品信息

蛋白质全称	胞质 C-1 四氢叶酸合成酶
别名	C1-THF synthase, Mthfd1, C1TC, MTHFD, Cytoplasmic C 1 tetrahydrofolate synthase, Methylenetetrahydrofolate dehydrogenase
免疫原	小鼠 MTHFD1 重组蛋白
Uniprot ID	Q922D8
抗体亚型	IgG
纯化方式	亲和纯化
亚细胞定位	细胞质
预测分子量 / 观测分子量	101 kDa / 101 kDa

## 应用

### WB 免疫印迹

物种: 人, 小鼠, 大鼠  
 稀释比: 1: 1000-1: 2000  
 阳性样品:

### IHC/IF 免疫组织化学/免疫荧光

物种: 人  
 稀释比: 1: 500-1: 1400  
 阳性样品: 肝, 肝癌

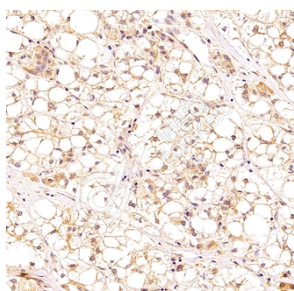
## 背景

This gene encodes a protein that possesses three distinct enzymatic activities, 5,10-methylenetetrahydrofolate dehydrogenase, 5,10-methenyltetrahydrofolate cyclohydrolase and 10-formyltetrahydrofolate synthetase. Each of these activities catalyzes one of three sequential reactions in the interconversion of 1-carbon derivatives of tetrahydrofolate, which are substrates for methionine, thymidylate, and de novo purine syntheses.

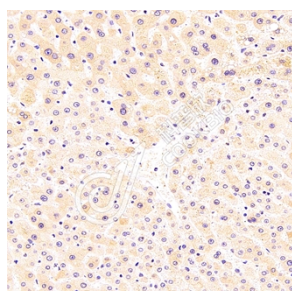
## 储存条件

**储存条件:** 自收到之日起 -20°C下储存一年, 避免反复冻融。  
**储存缓冲液:** 含 0.15% ProClin300 防腐剂, 100 µg/mL 牛血清白蛋白和 50%甘油的磷酸盐缓冲液。

## 图像



IHC 检测 MTHFD1 蛋白(货号 K1336093).  
 样品: 人肝癌, 4%多聚甲醛 (货号 KSG1101) 固定 12-24 小时.  
 抗原修复: 柠檬酸抗原修复液(干粉, pH 6.0) (KSG1201), 98°C, 20 分钟.  
 一抗: 1: 1000 稀释, 4°C 孵育过夜.  
 二抗: S-vision 免疫组化多聚二抗(山羊抗兔), 即用型 (货号 KB3906), 室温孵育 20 分钟.



IHC 检测 MTHFD1 蛋白(货号 K1336093).  
 样品: 人肝, 4%多聚甲醛 (货号 KSG1101) 固定 12-24 小时.  
 抗原修复: 柠檬酸抗原修复液(干粉, pH 6.0) (KSG1201), 98°C, 20 分钟.  
 一抗: 1: 1000 稀释, 4°C 孵育过夜.  
 二抗: S-vision 免疫组化多聚二抗(山羊抗兔), 即用型 (货号 KB3906), 室温孵育 20 分钟.

**For Research Use Only!**
**Ver. No.: V1-202603**