

# Anti-SRRM2 兔多克隆抗体

K1336129 -20°C



## 产品信息

蛋白质全称	丝氨酸/精氨酸重复基质蛋白 2
别名	Srrm2, Kiaa0324, CWC21, SRL300, TaxREB803, 300 kDa nuclear matrix antigen, SR-related nuclear matrix protein of 300 kDa, Splicing coactivator subunit SRm300
免疫原	小鼠 SRRM2 重组蛋白
Uniprot ID	Q8BTI8
抗体亚型	IgG
纯化方式	亲和纯化
亚细胞定位	细胞核

## 应用

### IHC/IF 免疫组织化学/免疫荧光

物种: 小鼠, 大鼠

稀释比: 1: 600-1: 2000

阳性样品: 脑, 十二指肠

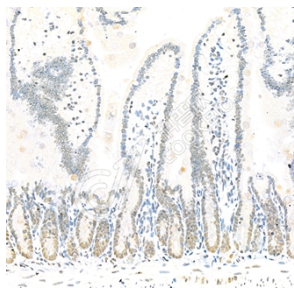
## 背景

The SRm160/300 splicing coactivator, which consists of the serine/arginine (SR)-related nuclear matrix protein and a nuclear matrix antigen, functions in splicing by promoting critical interactions between splicing factors bound to pre-mRNA. This splicing pathway involves five core small nuclear ribonucleoprotein particles (snRNPs) and the SR family proteins, which coordinately bind to pre-mRNA splicing enhancer elements, are required for accurate splice site recognition, and regulate alternative splicing patterns.

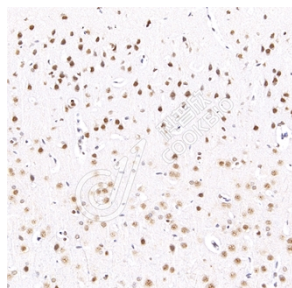
## 储存条件

**储存条件:** 自收到之日起 -20°C下储存一年, 避免反复冻融。  
**储存缓冲液:** 含 0.15% ProClin300 防腐剂, 100 µg/mL 牛血清白蛋白和 50%甘油的磷酸盐缓冲液。

## 图像



IHC 检测 SRRM2 蛋白(货号 K1336129).  
 样品: 小鼠十二指肠, 4%多聚甲醛 (货号 KSG1101) 固定 12-24 小时.  
 抗原修复: 柠檬酸抗原修复液(干粉, pH 6.0) (KSG1201), 98°C, 20 分钟.  
 一抗: 1: 1300 稀释, 4°C 孵育过夜.  
 二抗: S-vision 免疫组化多聚二抗(山羊抗兔),即用型 (货号 KB3906), 室温孵育 20 分钟.



IHC 检测 SRRM2 蛋白(货号 K1336129).  
 样品: 大鼠脑, 4%多聚甲醛 (货号 KSG1101) 固定 12-24 小时.  
 抗原修复: 柠檬酸抗原修复液(干粉, pH 6.0) (KSG1201), 98°C, 20 分钟.  
 一抗: 1: 1300 稀释, 4°C 孵育过夜.  
 二抗: S-vision 免疫组化多聚二抗(山羊抗兔),即用型 (货号 KB3906), 室温孵育 20 分钟.

For Research Use Only!

Ver. No.: V1-202603