

# Anti-Angiotensin Converting Enzyme 2 兔多克隆抗体

K1336141 -20°C



## 产品信息

蛋白质全称	血管紧张素转换酶 2
别名	ACE-related carboxypeptidase, Ace2, Processed angiotensin-converting enzyme 2, Peptidyl-Dipeptidase A, ACE2
免疫原	KLH 偶联的小鼠 Angiotensin Converting Enzyme 2 合成肽
Uniprot ID	Q8R0I0
抗体亚型	IgG
纯化方式	亲和纯化
亚细胞定位	分泌型, 细胞膜, 细胞质
预测分子量 / 观测分子量	92 kDa / 100 kDa

## 应用

### WB 免疫印迹

物种: 小鼠  
 稀释比: 1: 250-1: 500  
 阳性样品:

### IHC/IF 免疫组织化学/免疫荧光

物种: 人, 小鼠, 大鼠  
 稀释比: 1: 700-1: 1400  
 阳性样品: 十二指肠, 空肠

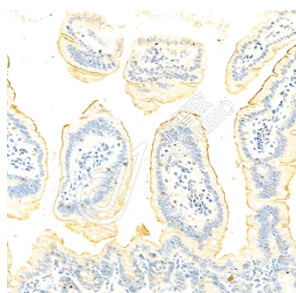
## 背景

Angiotensin converting enzyme 2 (ACE2) is an exopeptidase that catalyses the conversion of angiotensin I to the nonapeptide angiotensin[1-9], or the conversion of angiotensin II to angiotensin 1-7. ACE2 has direct effects on cardiac function, and is expressed predominantly in vascular endothelial cells of the heart and the kidneys. ACE2 is not sensitive to the ACE inhibitor drugs used to treat hypertension.

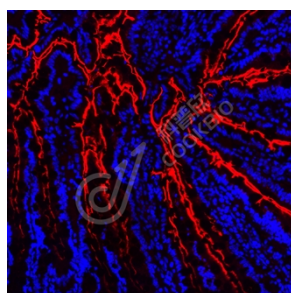
## 储存条件

**储存条件:** 自收到之日起 -20°C下储存一年, 避免反复冻融。  
**储存缓冲液:** 含 0.15% ProClin300 防腐剂, 100 µg/mL 牛血清白蛋白和 50%甘油的磷酸盐缓冲液。

## 图像



IHC 检测 Angiotensin Converting Enzyme 2 蛋白(货号 K1336141)。  
 样品: 小鼠十二指肠, 4%多聚甲醛 (货号 KSG1101) 固定 12-24 小时。  
 抗原修复: 柠檬酸抗原修复液(干粉, pH 6.0) (KSG1201), 98°C, 20 分钟。  
 一抗: 1: 1100 稀释, 4°C 孵育过夜。  
 二抗: S-vision 免疫组化多聚二抗(山羊抗兔), 即用型 (货号 KB3906), 室温孵育 20 分钟。



IF 检测 Angiotensin Converting Enzyme 2 蛋白(货号 K1336141)(红色)。  
 样品: 大鼠空肠, 4%多聚甲醛 (货号 KSG1101) 固定 12-24 小时。  
 抗原修复: Tris-EDTA 抗原修复液(pH 9.0) (KSG1203), 98°C, 20 分钟。  
 封闭: 3% BSA (货号 KSGC305010) 的 PBS 溶液, 室温孵育 30 分钟。  
 一抗: 1: 1100 稀释, 4°C 孵育过夜。  
 二抗: Cy3 标记山羊抗兔 IgG (H+L) (货号 KB63909), 1: 300 稀释, 室温孵育 1 小时。

For Research Use Only!

Ver. No.: V1-202603